

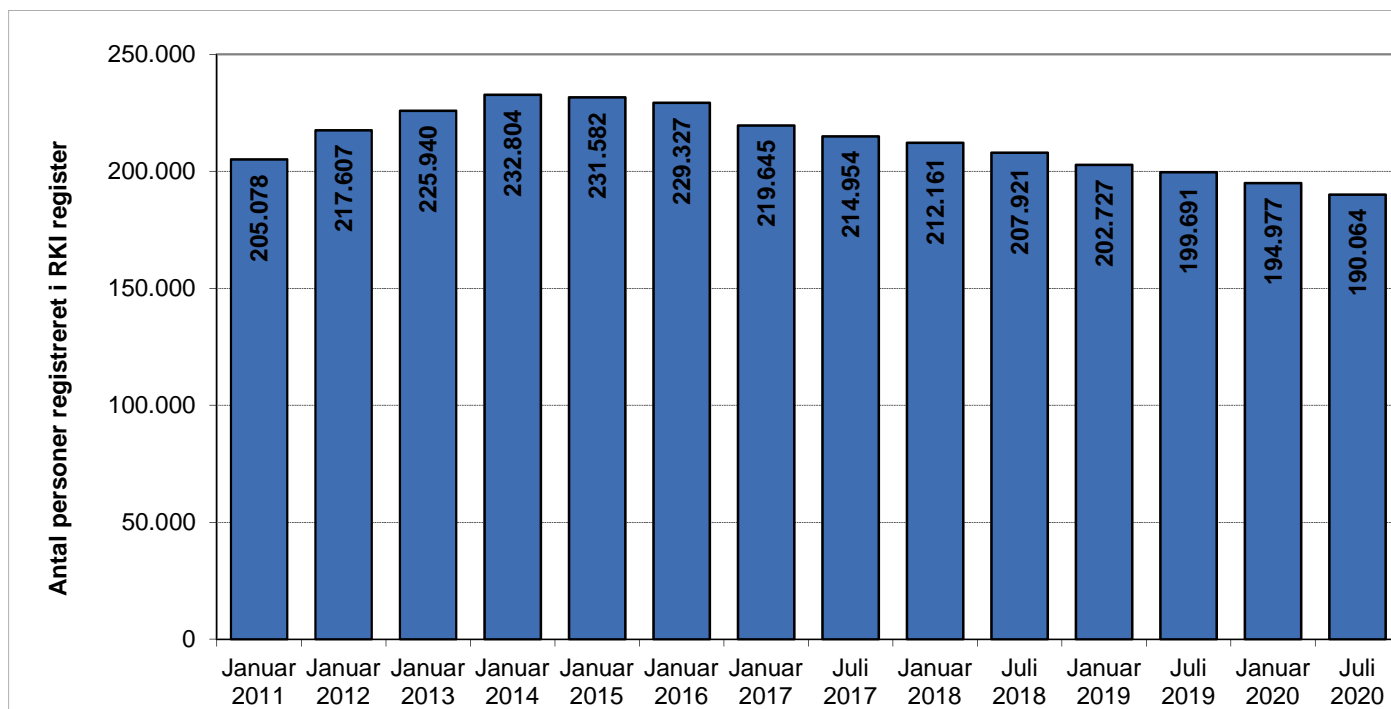


# Experian RKI Analyse, juli 2020

Statistikken viser udviklingen  
i RKI-registret i perioden:  
juli 2017 – juli 2020

## Personer registreret med betalingsanmærkninger i RKI register

Analyse	Betalingsanmærkninger	Personer	Vækst	Andel registreret	Sag-snit pr. person	Beløb totalt	Snit beløb pr. person	Snit beløb pr. sag
Januar 2011	588.543	205.078	5,0%	4,72%	2,87	kr 11.438.478.676	kr 55.776	kr 19.435
Januar 2012	653.588	217.607	6,1%	4,97%	3,00	kr 13.479.879.443	kr 61.946	kr 20.624
Januar 2013	689.705	225.940	3,8%	5,13%	3,05	kr 15.788.145.503	kr 69.878	kr 22.891
Januar 2014	709.435	232.804	3,0%	5,24%	3,05	kr 16.925.234.492	kr 72.702	kr 23.857
Januar 2015	690.641	231.582	-0,5%	5,16%	2,98	kr 16.817.225.886	kr 72.619	kr 24.350
Januar 2016	684.155	229.327	-1,0%	5,05%	2,98	kr 16.166.200.117	kr 70.494	kr 23.629
Januar 2017	623.715	219.645	-4,2%	4,80%	2,84	kr 15.004.329.413	kr 68.312	kr 24.056
Juli 2017	597.084	214.954	-2,1%	4,68%	2,78	kr 14.527.379.662	kr 67.584	kr 24.331
Januar 2018	576.843	212.161	-1,3%	4,60%	2,72	kr 14.000.678.689	kr 65.991	kr 24.271
Juli 2018	560.781	207.921	-2,0%	4,50%	2,70	kr 13.361.127.216	kr 64.261	kr 23.826
Januar 2019	538.762	202.727	-2,5%	4,34%	2,66	kr 13.149.220.770	kr 64.861	kr 24.406
Juli 2019	542.992	199.691	-1,5%	4,29%	2,72	kr 13.055.507.124	kr 65.379	kr 24.044
Januar 2020	531.742	194.977	-2,4%	4,17%	2,73	kr 12.620.718.236	kr 64.729	kr 23.735
Juli 2020	519.364	190.064	-2,5%	4,07%	2,73	kr 12.048.466.548	kr 63.392	kr 23.199



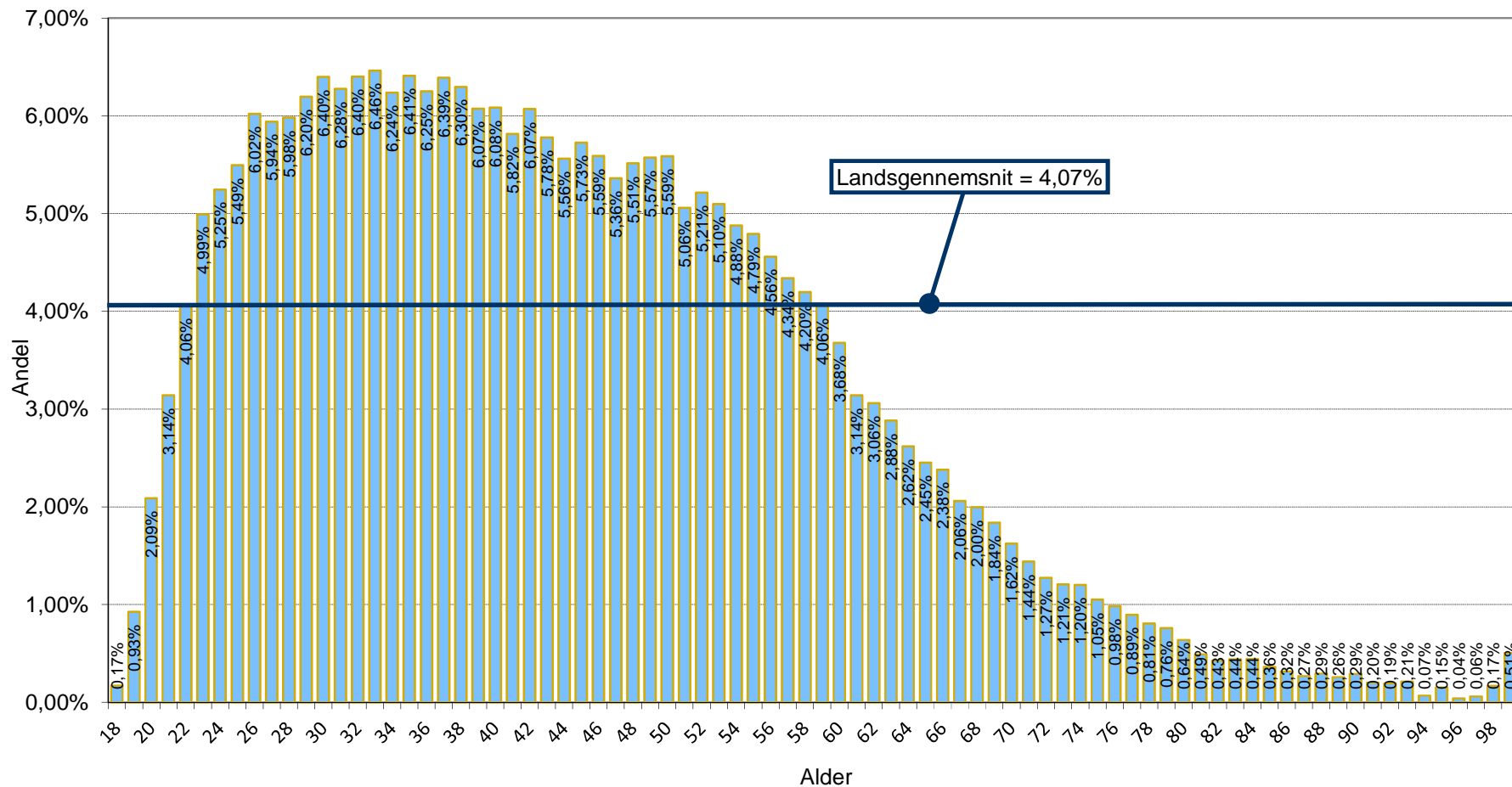
## Definitioner

---

<b>Analyse</b>	Viser måned og år for hvornår analysen er gennemført
<b>Betalingsanmærkninger</b>	Viser det totale antal registrerede betalingsanmærkninger i RKI registret - Dog kun dem der vedrører privatpersoner
<b>Personer</b>	Viser det totale antal personer på 18 år eller derover der er registreret i RKI registret - personer som er CPR-verificerede
<b>Vækst</b>	Viser vækst procenten i det totale antal registrerede personer i RKI registret - i forhold til forrige analysedato
<b>Andel registreret</b>	Viser andelen af personer der er registreret i RKI registret - Antal registrerede sat i forhold til det totale antal danskere på 18 år eller derover
<b>Sag-snit pr. person</b>	Viser hvor mange betalingsanmærkninger (sager) som den enkelte person i gennemsnit er registreret med i RKI registret
<b>Beløb totalt</b>	Viser summen af de misligholdte beløb for alle registrerede betalingsanmærkninger i RKI registret
<b>Snit beløb pr. person</b>	Viser hvor stort et misligholdt beløb en enkelt person i gennemsnit er registreret med i RKI registret
<b>Snit beløb pr. sag</b>	Viser hvor stort et misligholdt beløb en enkelt betalingsanmærkning i gennemsnit er registreret med i RKI registret

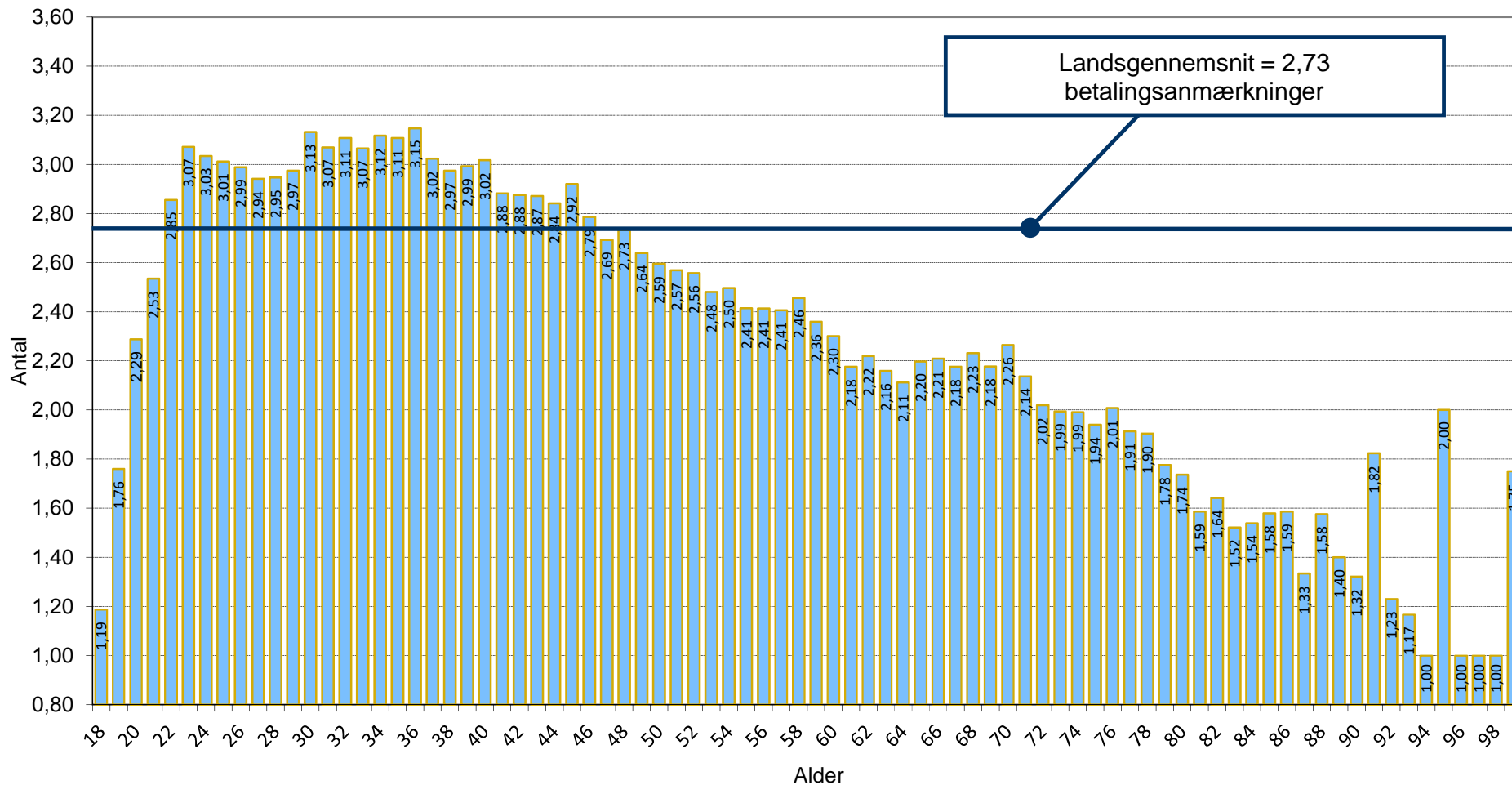
# Aldersfordeling

Andel af personer med betalingsanmærkninger i RKI registret  
Juli 2020



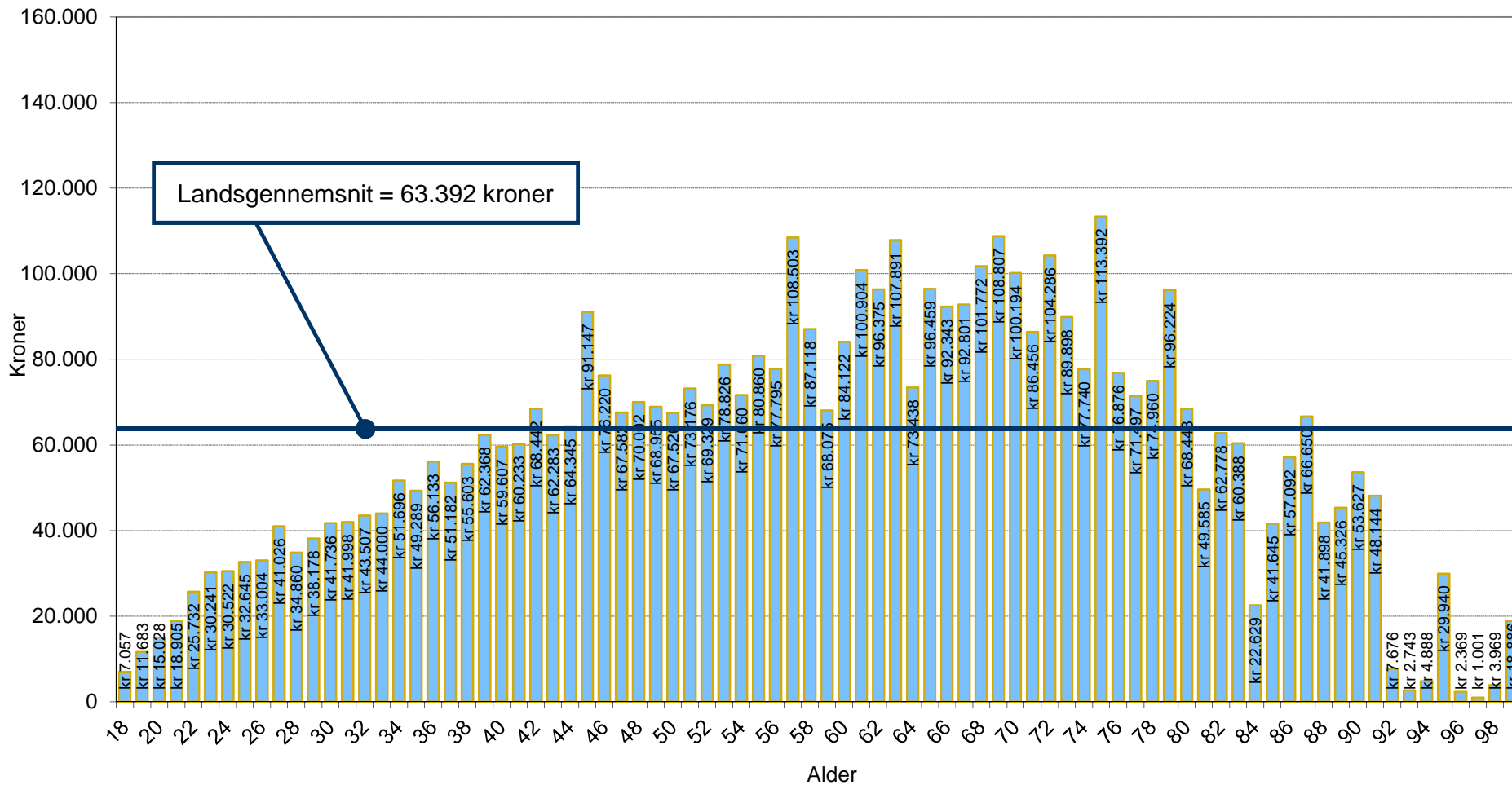
## Aldersfordeling

Gennemsnitligt antal betalingsanmærkninger pr. registreret person i RKI registret  
Juli 2020

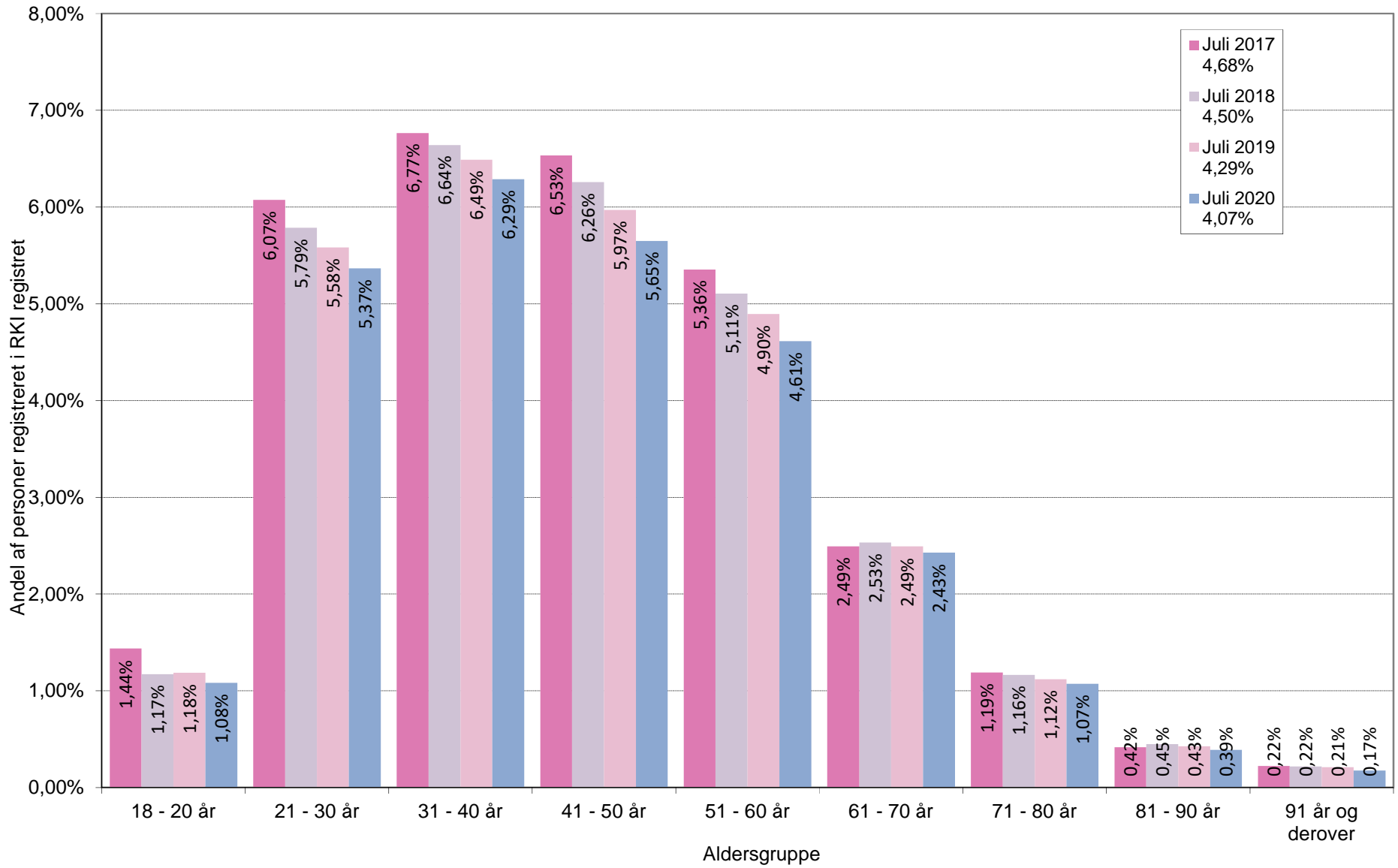


# Aldersfordeling

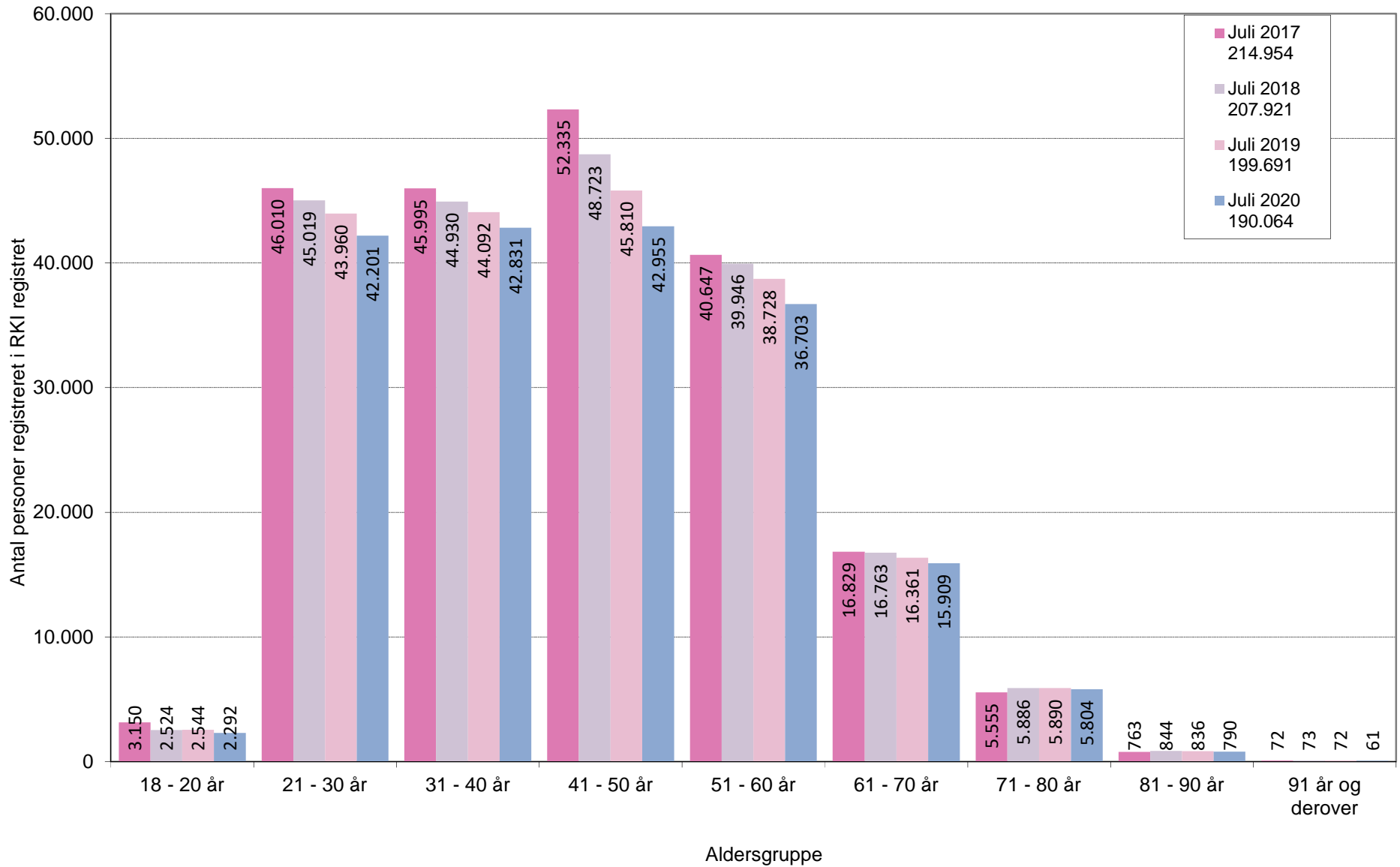
Gennemsnitlig skyldigt beløb pr. registreret person i RKI registret  
Juli 2020



## Andel af personer registreret med sager i RKI register



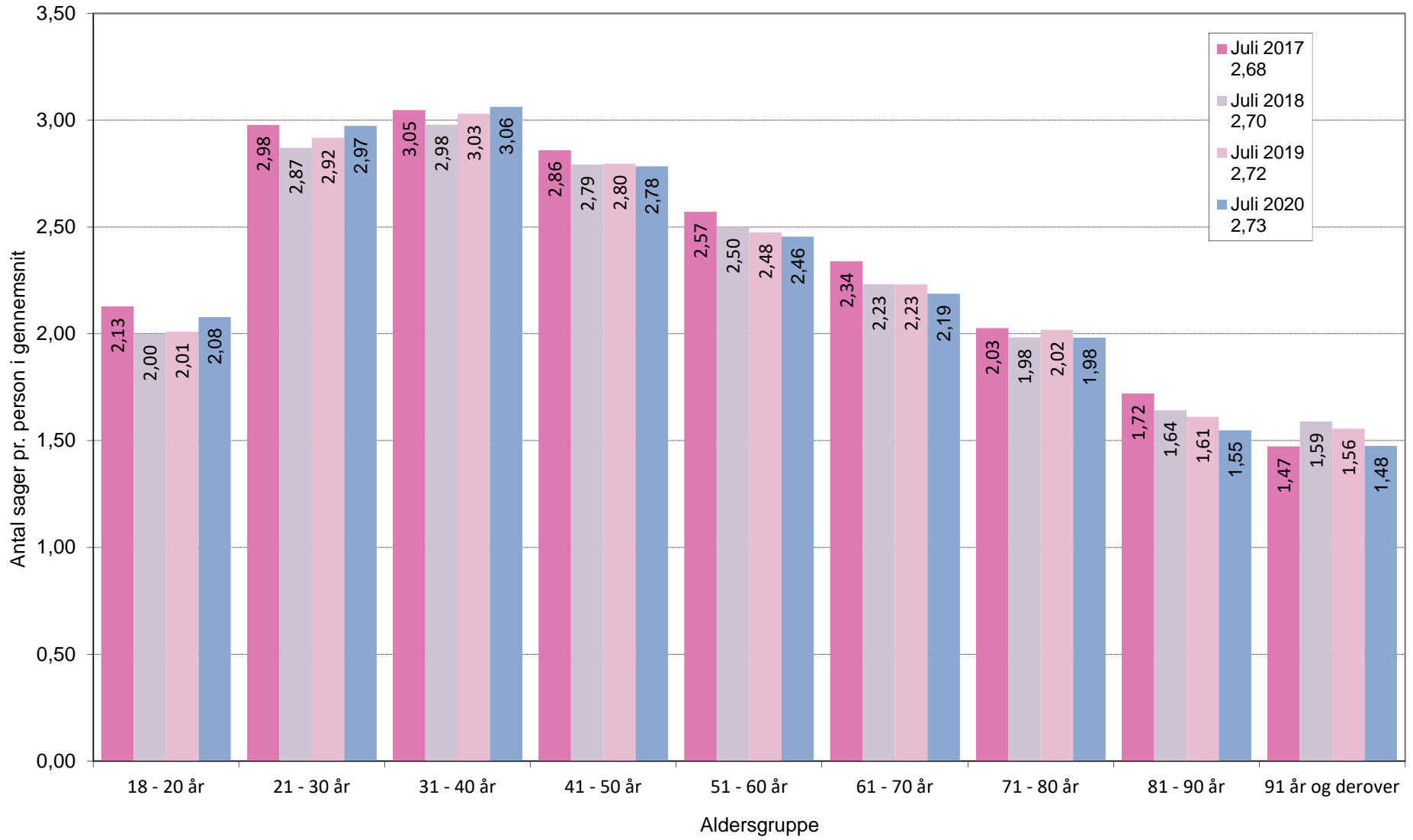
## Antal personer registreret med sager i RKI register





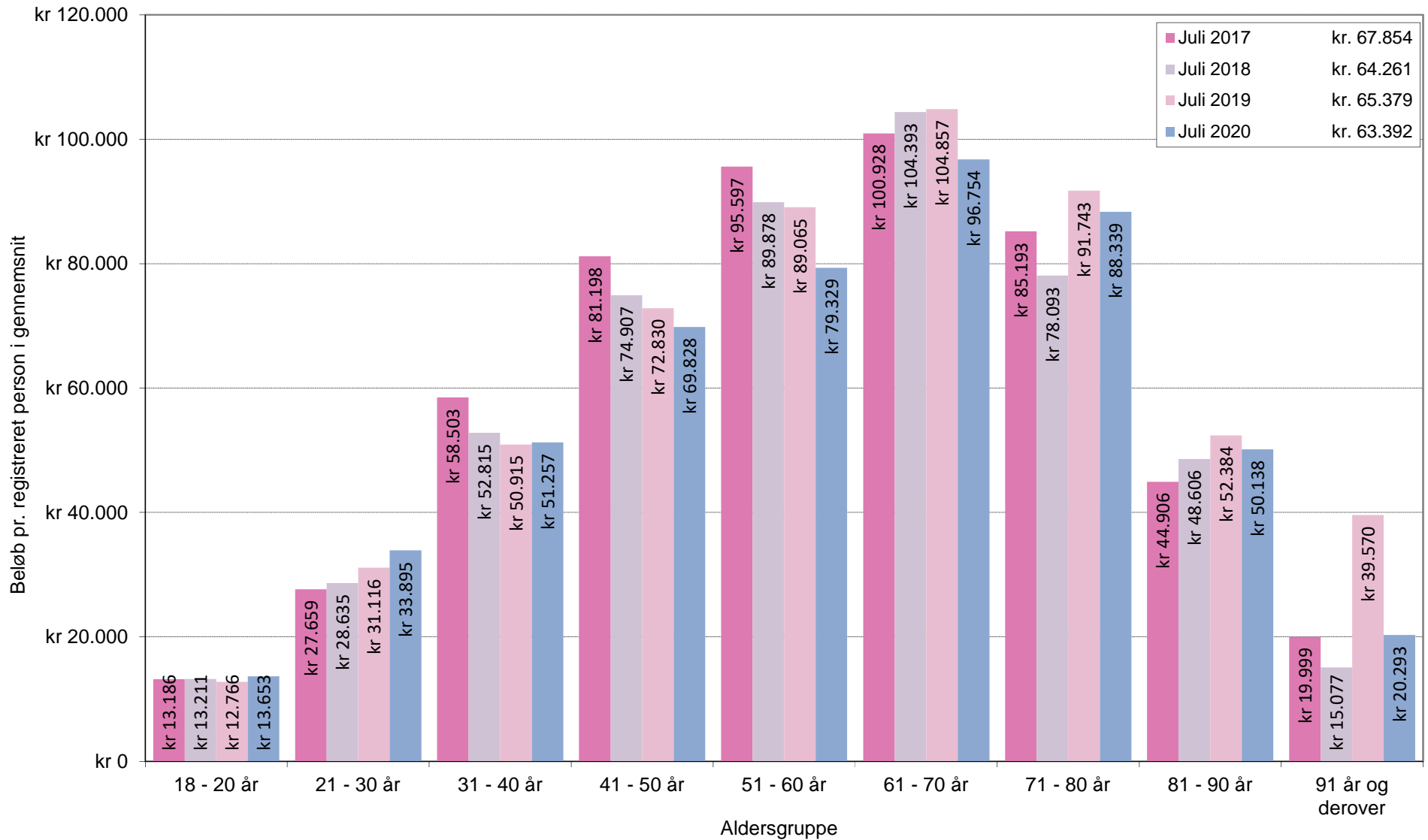
## Antal sager registreret i RKI register

Antal sager pr. registreret person i gennemsnit



## Misligholdt skyldigt beløb registreret i RKI register

Gennemsnit pr. registreret person



## Personer med RKI sager opdelt i aldersgrupper

<b>Juli 2017</b>	<b>Juli 2017</b>	<b>Juli 2017</b>	<b>Juli 2017</b>	<b>Juli 2017</b>
	<b>214.954</b>	<b>4,68%</b>	<b>2,68</b>	<b>kr. 67.854</b>
<b>Aldersgruppe</b>	<b>Registrerede personer</b>	<b>Andel registreret</b>	<b>Sag-snit pr. person</b>	<b>Snit beløb pr. person</b>
18 - 20 år	3.150	1,44%	2,13	kr 13.186
21 - 30 år	46.010	6,07%	2,98	kr 27.659
31 - 40 år	45.995	6,77%	3,05	kr 58.503
41 - 50 år	52.335	6,53%	2,86	kr 81.198
51 - 60 år	40.647	5,36%	2,57	kr 95.597
61 - 70 år	16.829	2,49%	2,34	kr 100.928
71 - 80 år	5.555	1,19%	2,03	kr 85.193
81 - 90 år	763	0,42%	1,72	kr 44.906
91 år og derover	72	0,22%	1,47	kr 19.999
Ukendt	3.598			

<b>Juli 2018</b>	<b>Juli 2018</b>	<b>Juli 2018</b>	<b>Juli 2018</b>	<b>Juli 2018</b>
	<b>207.921</b>	<b>4,50%</b>	<b>2,70</b>	<b>kr. 64.261</b>
<b>Aldersgruppe</b>	<b>Registrerede personer</b>	<b>Andel registreret</b>	<b>Sag-snit pr. person</b>	<b>Snit beløb pr. person</b>
18 - 20 år	2.524	1,17%	2,00	kr 13.211
21 - 30 år	45.019	5,79%	2,87	kr 28.635
31 - 40 år	44.930	6,64%	2,98	kr 52.815
41 - 50 år	48.723	6,26%	2,79	kr 74.907
51 - 60 år	39.946	5,11%	2,50	kr 89.878
61 - 70 år	16.763	2,53%	2,23	kr 104.393
71 - 80 år	5.886	1,16%	1,98	kr 78.093
81 - 90 år	844	0,45%	1,64	kr 48.606
91 år og derover	73	0,22%	1,59	kr 15.077
Ukendt	3.481			

<b>Juli 2019</b>	<b>Juli 2019</b>	<b>Juli 2019</b>	<b>Juli 2019</b>	<b>Juli 2019</b>
	<b>199.691</b>	<b>4,29%</b>	<b>2,72</b>	<b>kr. 65.379</b>
<b>Aldersgruppe</b>	<b>Registrerede personer</b>	<b>Andel registreret</b>	<b>Sag-snit pr. person</b>	<b>Snit beløb pr. person</b>
18 - 20 år	2.544	1,18%	2,01	kr 12.766
21 - 30 år	43.960	5,58%	2,92	kr 31.116
31 - 40 år	44.092	6,49%	3,03	kr 50.915
41 - 50 år	45.810	5,97%	2,80	kr 72.830
51 - 60 år	38.728	4,90%	2,48	kr 89.065
61 - 70 år	16.361	2,49%	2,23	kr 104.857
71 - 80 år	5.890	1,12%	2,02	kr 91.743
81 - 90 år	836	0,43%	1,61	kr 52.384
91 år og derover	72	0,21%	1,56	kr 39.570
Ukendt	1.398			

<b>Juli 2020</b>	<b>Juli 2020</b>	<b>Juli 2020</b>	<b>Juli 2020</b>	<b>Juli 2020</b>
	<b>190.064</b>	<b>4,07%</b>	<b>2,73</b>	<b>kr. 63.392</b>
<b>Aldersgruppe</b>	<b>Registrerede personer</b>	<b>Andel registreret</b>	<b>Sag-snit pr. person</b>	<b>Snit beløb pr. person</b>
18 - 20 år	2.292	1,08%	2,08	kr 13.653
21 - 30 år	42.201	5,37%	2,97	kr 33.895
31 - 40 år	42.831	6,29%	3,06	kr 51.257
41 - 50 år	42.955	5,65%	2,78	kr 69.828
51 - 60 år	36.703	4,61%	2,46	kr 79.329
61 - 70 år	15.909	2,43%	2,19	kr 96.754
71 - 80 år	5.804	1,07%	1,98	kr 88.339
81 - 90 år	790	0,39%	1,55	kr 50.138
91 år og derover	61	0,17%	1,48	kr 20.293
Ukendt	518			

Personer med RKI sager rangeret efter andel registreret

Alder	Juli 2017				Juli 2018				Juli 2019				Juli 2020				Jan. 20 diffe- rence
	Range- ring	Andel registreret	Sag-snit pr. person	Snit beløb pr. person	Range- ring	Andel registreret	Sag-snit pr. person	Snit beløb pr. person	Range- ring	Andel registreret	Sag-snit pr. person	Snit beløb pr. person	Range- ring	Andel registreret	Sag-snit pr. person	Snit beløb pr. person	
96	2	0,17%	1,75	48.799	1	0,04%	1,00	9.617	1	0,09%	2,00	18.142	1	0,04%	1,00	2.369	0,05
97	9	0,30%	1,20	8.134	5	0,18%	1,33	60.125	4	0,18%	1,00	47.961	2	0,06%	1,00	1.001	0,12
94	8	0,28%	1,82	14.931	2	0,14%	1,17	13.573	3	0,14%	1,17	24.955	3	0,07%	1,00	4.888	0,07
95	3	0,19%	1,17	29.108	7	0,24%	1,86	19.690	2	0,09%	1,33	9.641	4	0,15%	2,00	29.940	-0,06
18	5	0,23%	1,33	6.454	4	0,18%	1,29	5.712	5	0,22%	1,32	5.350	5	0,17%	1,19	7.057	0,05
92	7	0,25%	1,29	17.174	3	0,16%	1,36	15.646	8	0,26%	2,00	13.146	6	0,19%	1,23	7.676	0,07
91	4	0,22%	1,61	24.367	10	0,34%	1,93	9.921	7	0,25%	1,50	88.092	7	0,20%	1,82	48.144	0,04
93	1	0,13%	1,57	17.745	6	0,18%	1,40	19.347	6	0,22%	1,17	17.015	8	0,21%	1,17	2.743	0,01
89	10	0,31%	1,53	32.938	13	0,41%	1,68	42.679	9	0,28%	1,32	12.385	9	0,26%	1,40	45.326	0,02
87	13	0,35%	1,40	9.477	12	0,36%	1,60	43.948	13	0,37%	1,59	41.976	10	0,27%	1,33	66.650	0,10
90	6	0,24%	2,17	57.973	8	0,28%	1,30	43.057	11	0,30%	1,97	55.033	11	0,29%	1,32	53.627	0,01
88	12	0,35%	1,39	31.460	9	0,31%	1,50	14.368	10	0,28%	1,70	54.448	12	0,29%	1,58	41.898	-0,02
86	11	0,33%	1,82	48.620	14	0,43%	1,81	66.627	12	0,32%	1,55	64.336	13	0,32%	1,59	57.092	0,00
85	15	0,46%	1,68	55.719	11	0,36%	1,62	50.112	14	0,40%	1,58	58.137	14	0,36%	1,58	41.645	0,03
82	18	0,50%	1,79	50.250	17	0,53%	1,73	53.223	17	0,51%	1,51	59.308	15	0,43%	1,64	62.778	0,08
83	17	0,50%	1,75	41.662	16	0,50%	1,66	39.093	16	0,48%	1,74	43.486	16	0,44%	1,52	60.388	0,04
84	14	0,37%	1,74	42.664	15	0,47%	1,57	34.821	15	0,45%	1,59	42.481	17	0,44%	1,54	22.629	0,00
81	16	0,48%	1,80	54.312	18	0,55%	1,63	63.794	18	0,55%	1,63	61.496	18	0,49%	1,59	49.585	0,06
80	19	0,61%	1,66	52.792	19	0,65%	1,70	35.373	19	0,60%	1,70	45.912	19	0,64%	1,74	68.448	-0,04
79	20	0,70%	1,75	38.925	20	0,71%	1,68	41.337	20	0,69%	1,83	85.776	20	0,76%	1,78	96.224	-0,07
78	21	0,72%	1,71	42.015	21	0,83%	1,77	66.622	21	0,89%	1,87	105.557	21	0,81%	1,90	74.960	0,08
77	22	0,88%	1,87	65.760	22	0,92%	1,96	93.876	22	0,92%	1,82	75.052	22	0,89%	1,91	71.497	0,02
19	26	1,29%	1,88	10.768	24	1,10%	1,73	10.552	24	1,10%	1,83	11.266	23	0,93%	1,76	11.683	0,17
76	23	1,07%	1,99	75.508	23	1,01%	1,86	76.576	23	0,98%	1,82	68.393	24	0,98%	2,01	76.876	0,00
75	24	1,12%	1,97	73.104	25	1,13%	1,83	66.657	25	1,15%	2,05	77.227	25	1,05%	1,94	113.392	0,10
74	25	1,19%	1,93	69.925	26	1,30%	2,10	77.854	26	1,15%	2,03	106.923	26	1,20%	1,99	77.740	-0,05
73	28	1,44%	2,14	75.883	27	1,31%	1,97	91.677	27	1,32%	2,14	92.556	27	1,21%	1,99	89.898	0,11
72	27	1,42%	2,12	154.423	28	1,45%	2,17	92.573	28	1,42%	2,11	102.873	28	1,27%	2,02	104.286	0,15
71	29	1,60%	2,22	87.050	29	1,59%	2,09	77.035	29	1,45%	2,15	103.563	29	1,44%	2,14	86.456	0,01
70	30	1,67%	2,19	80.786	30	1,61%	2,15	95.581	30	1,68%	2,20	89.787	30	1,62%	2,26	100.194	0,05
69	31	1,74%	2,31	78.640	31	1,87%	2,18	100.591	31	1,83%	2,34	100.238	31	1,84%	2,18	108.807	-0,01
68	32	2,07%	2,29	107.362	32	1,99%	2,33	119.824	32	2,04%	2,18	119.217	32	2,00%	2,23	101.772	0,05
67	33	2,20%	2,39	116.676	34	2,23%	2,16	120.567	33	2,12%	2,23	103.095	33	2,06%	2,18	92.801	0,06
20	37	2,75%	2,30	14.800	33	2,18%	2,18	15.074	34	2,19%	2,16	14.200	34	2,09%	2,29	15.028	0,11
66	34	2,45%	2,25	98.486	35	2,38%	2,21	100.526	35	2,27%	2,19	148.771	35	2,38%	2,21	92.343	-0,11
65	35	2,60%	2,42	102.494	36	2,51%	2,17	135.029	36	2,63%	2,25	97.718	36	2,45%	2,20	96.459	0,18
64	36	2,68%	2,31	137.134	37	2,86%	2,25	100.464	37	2,70%	2,26	99.004	37	2,62%	2,11	73.438	0,08
63	38	3,09%	2,39	104.941	38	3,06%	2,25	93.775	38	2,88%	2,14	75.809	38	2,88%	2,16	107.891	0,00
62	39	3,21%	2,37	84.521	39	3,15%	2,22	93.754	40	3,17%	2,24	109.743	39	3,06%	2,22	96.375	0,11
21	41	3,82%	2,58	17.292	40	3,44%	2,41	19.036	39	3,17%	2,45	19.123	40	3,14%	2,53	18.905	0,03
61	40	3,42%	2,37	93.971	41	3,55%	2,32	95.693	41	3,39%	2,28	108.759	41	3,14%	2,18	100.904	0,25
60	42	3,92%	2,43	95.809	42	3,81%	2,32	103.313	42	3,62%	2,26	113.100	42	3,68%	2,30	84.122	-0,06
22	45	4,68%	2,82	19.955	44	4,41%	2,66	21.218	44	4,36%	2,73	24.363	43	4,06%	2,85	25.732	0,30
59	43	4,26%	2,38	98.356	43	4,05%	2,40	91.454	43	4,09%	2,33	85.280	44	4,06%	2,36	68.075	0,03
58	44	4,47%	2,48	95.736	45	4,50%	2,41	83.059	45	4,42%	2,31	67.628	45	4,20%	2,46	87.118	0,22
57	46	4,94%	2,49	85.727	46	4,79%	2,37	72.408	46	4,66%	2,46	105.609	46	4,34%	2,41	108.503	0,32
56	47	5,20%	2,49	78.649	47	4,97%	2,50	107.313	47	4,81%	2,44	105.837	47	4,56%	2,41	77.795	0,25

Alder	Juli 2017				Juli 2018				Juli 2019				Juli 2020				Jan. 20 diffe- rence
	Range- ring	Andel registreret	Sag-snit pr. person	Snit beløb pr. person	Range- ring	Andel registreret	Sag-snit pr. person	Snit beløb pr. person	Range- ring	Andel registreret	Sag-snit pr. person	Snit beløb pr. person	Range- ring	Andel registreret	Sag-snit pr. person	Snit beløb pr. person	
55	48	5,43%	2,59	108.000	49	5,26%	2,49	102.816	49	5,06%	2,51	86.676	48	4,79%	2,41	80.860	0,26
54	49	5,74%	2,63	104.056	50	5,49%	2,57	87.799	50	5,28%	2,48	98.744	49	4,88%	2,50	71.660	0,40
23	50	5,81%	3,03	21.671	48	5,10%	2,84	23.706	48	4,97%	2,91	25.917	50	4,99%	3,07	30.241	-0,02
51	55	6,29%	2,69	107.940	54	5,96%	2,60	74.789	55	5,67%	2,63	66.691	51	5,06%	2,57	73.176	0,61
53	51	5,96%	2,65	85.916	51	5,78%	2,55	89.115	52	5,40%	2,53	94.604	52	5,10%	2,48	78.826	0,30
52	53	6,27%	2,66	92.300	52	5,89%	2,60	93.439	53	5,50%	2,58	77.627	53	5,21%	2,56	69.329	0,29
24	52	6,18%	3,00	22.898	55	6,00%	2,92	24.545	51	5,39%	2,95	28.719	54	5,25%	3,03	30.522	0,14
47	78	6,86%	2,84	79.192	66	6,44%	2,73	75.224	58	5,91%	2,78	71.620	55	5,36%	2,69	67.582	0,55
25	54	6,28%	3,03	27.697	58	6,20%	2,91	31.061	62	6,07%	2,96	28.275	56	5,49%	3,01	32.645	0,57
48	56	6,33%	2,73	99.809	67	6,45%	2,68	72.835	61	6,05%	2,69	73.295	57	5,51%	2,73	70.002	0,53
44	58	6,48%	2,89	77.922	61	6,28%	2,87	87.280	64	6,14%	2,93	91.444	58	5,56%	2,84	64.345	0,57
49	63	6,59%	2,79	76.196	53	5,93%	2,60	70.852	60	6,04%	2,62	67.956	59	5,57%	2,64	68.955	0,47
50	57	6,38%	2,66	79.888	56	6,04%	2,72	71.760	54	5,56%	2,59	70.473	60	5,59%	2,59	67.526	-0,02
46	70	6,78%	2,85	76.282	62	6,29%	2,81	72.052	56	5,70%	2,78	71.943	61	5,59%	2,79	76.220	0,11
45	64	6,64%	2,90	75.765	57	6,12%	2,79	76.241	59	5,95%	2,83	82.345	62	5,73%	2,92	91.147	0,22
43	61	6,58%	2,98	92.858	63	6,38%	2,92	90.147	57	5,91%	2,88	64.028	63	5,78%	2,87	62.283	0,13
41	60	6,55%	2,98	68.389	65	6,43%	2,93	65.416	68	6,32%	2,93	70.027	64	5,82%	2,88	60.233	0,51
27	69	6,75%	3,05	32.000	68	6,49%	2,86	28.243	65	6,14%	2,93	30.636	65	5,94%	2,94	41.026	0,20
28	67	6,72%	3,02	31.535	75	6,69%	2,98	34.430	69	6,34%	2,94	33.289	66	5,98%	2,95	34.860	0,36
26	59	6,52%	2,98	25.766	59	6,25%	2,89	26.274	67	6,24%	2,93	35.162	67	6,02%	2,99	33.004	0,22
42	65	6,68%	2,99	87.219	60	6,25%	2,88	66.419	66	6,18%	2,92	63.866	68	6,07%	2,88	68.442	0,11
39	74	6,81%	3,00	66.763	64	6,41%	2,90	65.321	71	6,39%	3,02	57.823	69	6,07%	2,99	62.368	0,31
40	68	6,74%	3,04	83.003	70	6,52%	2,92	65.442	63	6,13%	2,92	63.799	70	6,08%	3,02	59.607	0,04
29	77	6,84%	3,07	34.842	72	6,65%	2,95	33.870	75	6,55%	3,07	38.006	71	6,20%	2,97	38.178	0,35
34	79	6,96%	3,06	50.466	77	6,71%	3,09	48.488	79	6,67%	3,10	47.660	72	6,24%	3,12	51.696	0,43
36	73	6,80%	3,01	58.820	74	6,66%	2,98	56.625	78	6,65%	2,98	48.853	73	6,25%	3,15	56.133	0,40
31	76	6,83%	3,06	43.273	76	6,71%	2,98	37.082	80	6,67%	3,05	38.808	74	6,28%	3,07	41.998	0,40
38	66	6,72%	2,99	66.409	69	6,51%	2,99	59.108	70	6,37%	2,99	56.967	75	6,30%	2,97	55.603	0,07
37	62	6,59%	3,06	61.706	73	6,66%	2,95	58.154	74	6,53%	2,99	57.838	76	6,39%	3,02	51.182	0,14
30	72	6,79%	3,02	36.857	78	6,76%	3,01	36.298	76	6,56%	3,01	37.901	77	6,40%	3,13	41.736	0,16
32	80	6,99%	3,05	45.230	71	6,63%	2,99	43.992	77	6,62%	3,08	41.253	78	6,40%	3,11	43.507	0,22
35	71	6,79%	3,11	58.868	79	6,81%	2,98	47.969	73	6,50%	3,14	51.050	79	6,41%	3,11	49.289	0,09
33	75	6,81%	3,14	47.911	80	6,83%	3,03	46.213	72	6,39%	3,05	47.076	80	6,46%	3,07	44.000	-0,07



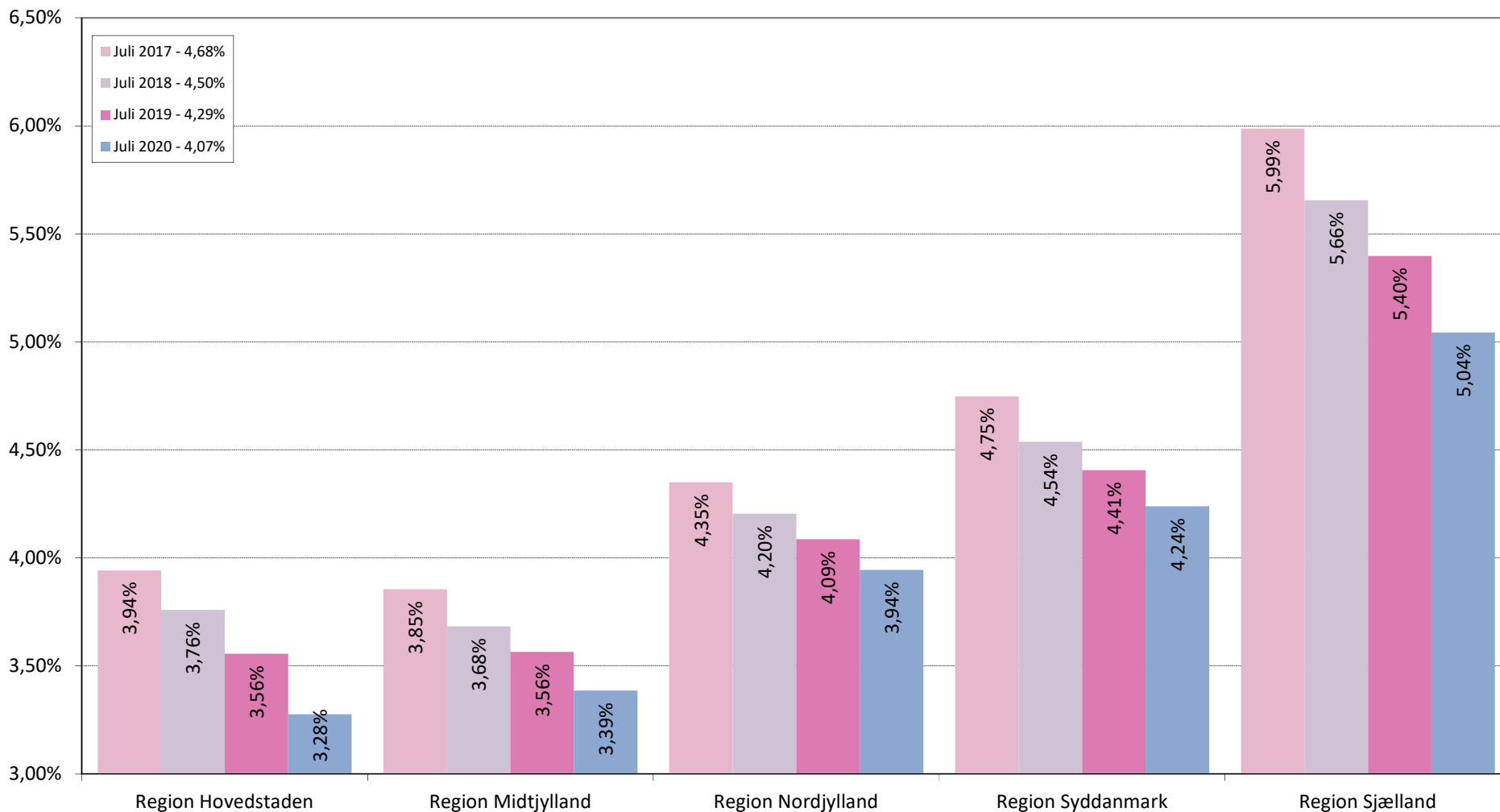
## Definitioner

---

<b>Bemærk!</b>	Sager = registrerede betalingsanmærkninger
<b>Aldersgruppe</b>	Viser fra til alder for den pågældende gruppe i denne række (inklusive begge aldre)
<b>Andel registreret</b>	Viser procent-andel af aldersgruppens befolkning, på 18 år eller derover, der er registreret i RKI registret
<b>Antal personer</b>	Viser antal af personer, der har registreret sager i RKI registret på det pågældende tidspunkt
<b>Sag-snit pr. person</b>	Viser, hvor mange sager som den enkelte person i gennemsnit er registreret med i RKI registret i den pågældende aldersgruppe
<b>Snit beløb pr. person</b>	Viser, hvor stort et misligholdt beløb den enkelte person i gennemsnit er registreret med i RKI registret i den pågældende aldersgruppe
<b>Alder</b>	Viser alder på personer grupperet i denne række
<b>Rangering</b>	Viser alderstrins rangering på den samlede aldersliste, ud fra andel registreret i den seneste måleperiode - hvor 1 er det alderstrin med lavest andel
<b>Andel registreret</b>	Viser procent-andel af dette alderstrins befolkning, på 18 år eller derover, der er registreret i RKI registret
<b>Sag-snit pr. person</b>	Viser, hvor mange sager som den enkelte person, i dette alderstrin, i gennemsnit er registreret med i RKI registret
<b>Snit beløb pr. person</b>	Viser, hvor stort et misligholdt beløb den enkelte person, i dette alderstrin, i gennemsnit er registreret med i RKI registret
<b>Juli 20 difference</b>	Viser stigning (rød) eller fald (grøn) i procent-andelen af dette alderstrins befolkning, der er registreret i RKI registret i forhold til forrige måling - i procentpoint.

## Danmark - Regionsopdelt

Andel af befolkningen der er registreret i RKI registret  
Udvikling Juli 2017 - Juli 2020



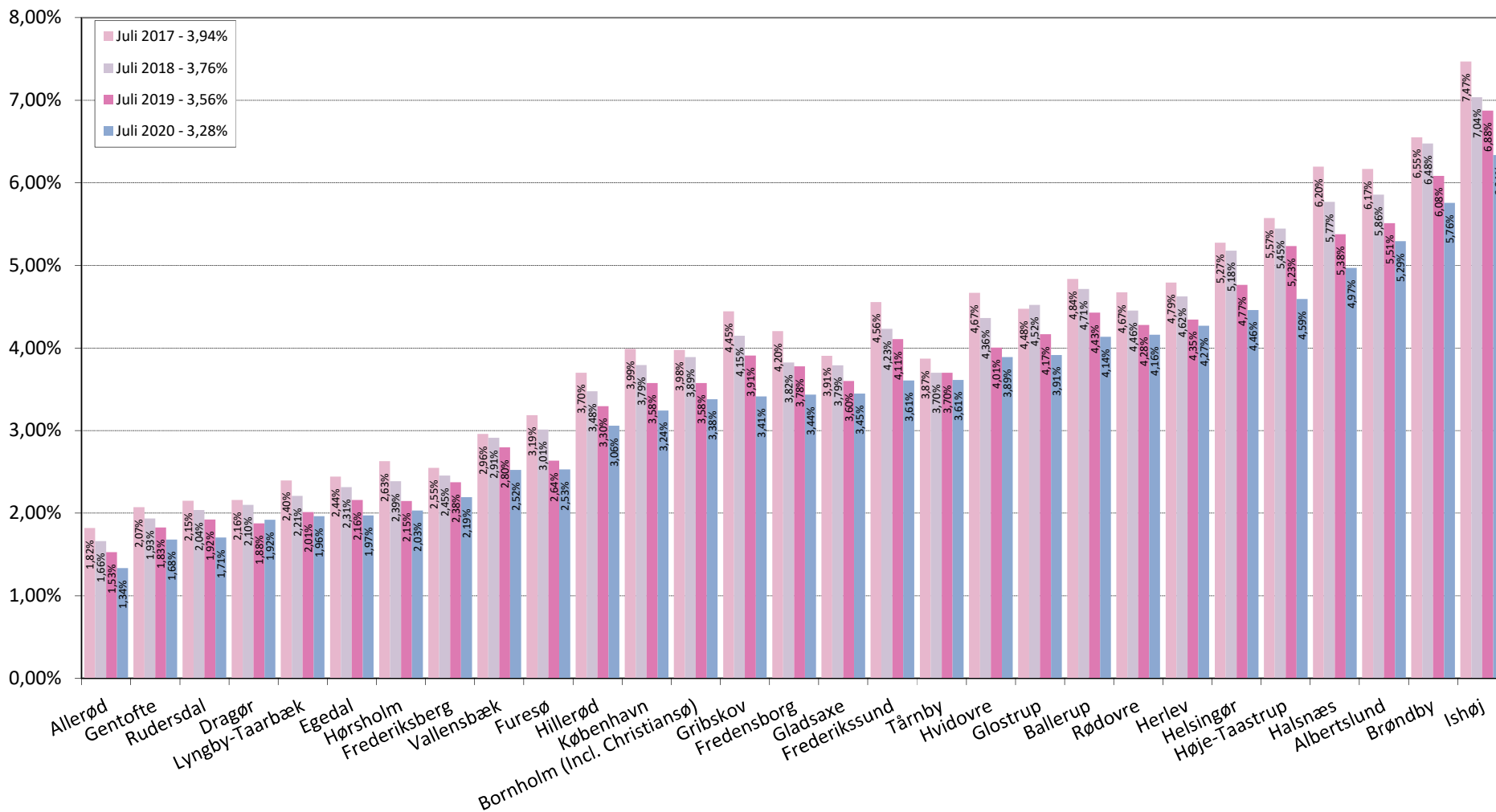
## Personer registreret i RKI register med sager opdelt og rangeret efter bopælsregion

Danmark		Juli 2017 - 4,68%				Juli 2018 - 4,50%				Juli 2019 - 4,29%				Juli 2020 - 4,07%				Juli 2020 diffe- rence
Kode	Region	Range- ring	Andel registreret	Sag-snit pr. person	Snit beløb pr. person	Range- ring	Andel registreret	Sag-snit pr. person	Snit beløb pr. person	Range- ring	Andel registreret	Sag-snit pr. person	Snit beløb pr. person	Range- ring	Andel registreret	Sag-snit pr. person	Snit beløb pr. person	
1084	Region Hovedstaden	2	3,94%	2,62	68.128	2	3,76%	2,61	62.006	1	3,56%	2,65	60.325	1	3,28%	2,66	59.259	0,28
1082	Region Midtjylland	1	3,85%	2,81	63.368	1	3,68%	2,73	61.888	2	3,56%	2,75	63.800	2	3,39%	2,76	60.276	0,18
1081	Region Nordjylland	3	4,35%	2,82	74.358	3	4,20%	2,74	72.587	3	4,09%	2,76	67.204	3	3,94%	2,75	71.244	0,14
1083	Region Syddanmark	4	4,75%	2,94	56.067	4	4,54%	2,84	54.960	4	4,41%	2,85	56.708	4	4,24%	2,86	56.265	0,17
1085	Region Sjælland	5	5,99%	2,91	87.890	5	5,66%	2,78	83.259	5	5,40%	2,76	82.413	5	5,04%	2,78	74.615	0,35
<b>Danmark totalt</b>			<b>4,68%</b>	<b>2,78</b>	<b>kr 67.584</b>		<b>4,50%</b>	<b>2,70</b>	<b>kr 64.261</b>		<b>4,29%</b>	<b>2,72</b>	<b>kr 65.379</b>		<b>4,07%</b>	<b>2,73</b>	<b>kr 63.392</b>	<b>0,22</b>



# Region Hovedstaden

Andel af befolkningen der er registreret i RKI registret  
Udvikling Juli 2017 - Juli 2020

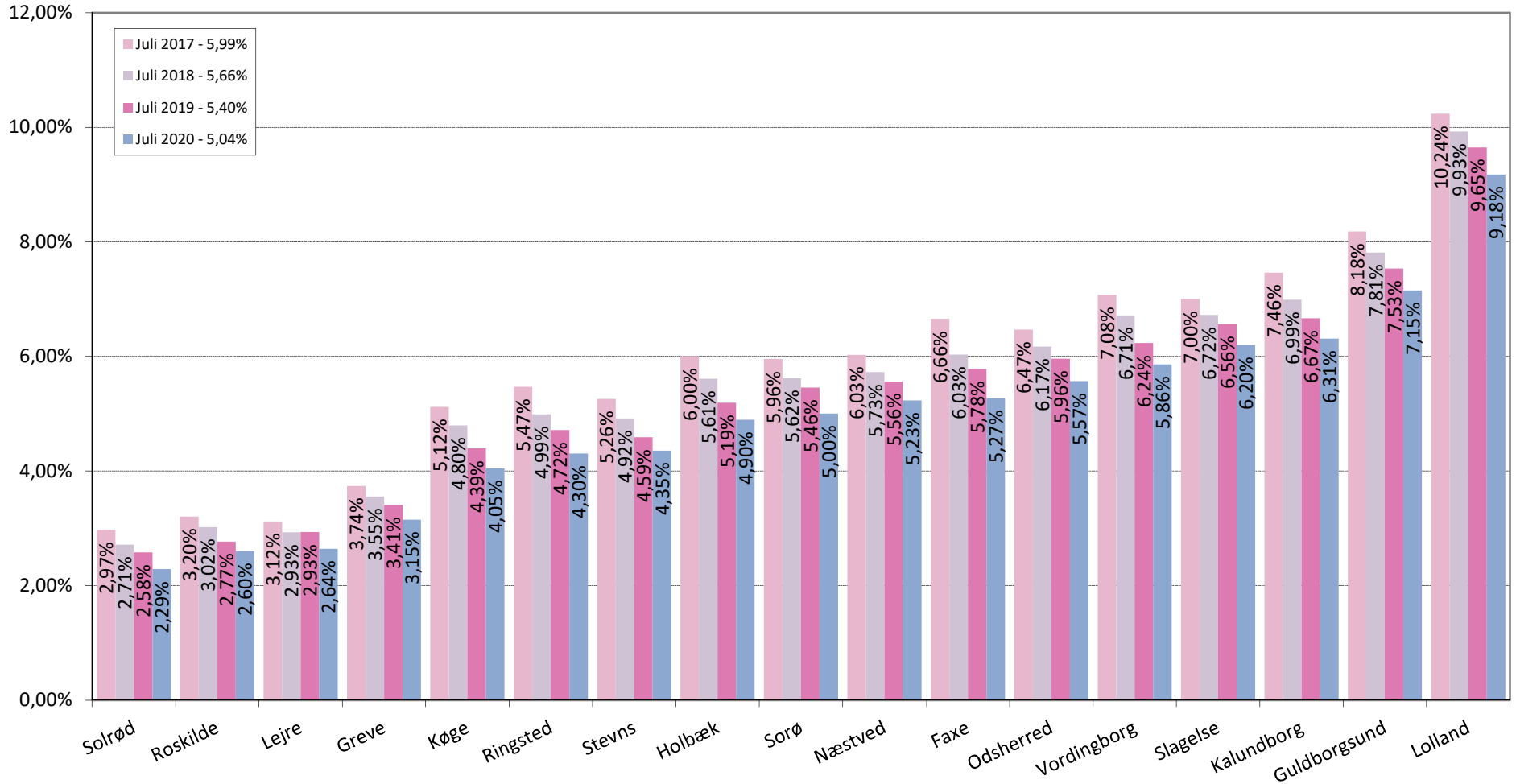


**Personer registreret i RKI register med sager opdelt og rangeret efter bopælskommune**

Region Hovedstaden	Juli 2017 - 3,94%				Juli 2018 - 3,76%				Juli 2019 - 3,56%				Juli 2020 - 3,28%				Juli 20 diffe- rence
	Kode Kommune	Range- ring	Andel registreret	Sag-snit pr. person	Snit beløb pr. person	Range- ring	Andel registreret	Sag-snit pr. person	Snit beløb pr. person	Range- ring	Andel registreret	Sag-snit pr. person	Snit beløb pr. person	Range- ring	Andel registreret	Sag-snit pr. person	
201 Allerød	1	1,82%	2,38	71.209	1	1,66%	2,39	72.682	1	1,53%	2,44	77.322	1	1,34%	2,39	74.651	0,27
157 Gentofte	2	2,07%	2,44	103.444	2	1,93%	2,43	96.312	2	1,83%	2,49	89.790	2	1,68%	2,54	84.796	0,25
230 Rudersdal	3	2,15%	2,48	88.159	3	2,04%	2,45	80.547	4	1,92%	2,43	79.630	3	1,71%	2,65	87.748	0,30
155 Dragør	4	2,16%	2,25	47.336	4	2,10%	2,33	64.323	3	1,88%	2,40	61.168	4	1,92%	2,44	71.830	-0,04
173 Lyngby-Taarbæk	6	2,40%	2,56	170.851	5	2,21%	2,60	70.838	5	2,01%	2,60	67.797	6	1,96%	2,55	76.145	0,05
240 Egedal	7	2,44%	2,64	71.160	7	2,31%	2,62	76.944	8	2,16%	2,59	83.074	8	1,97%	2,61	91.005	0,19
223 Hørsholm	10	2,63%	2,51	143.241	8	2,39%	2,60	182.690	6	2,15%	2,37	165.959	9	2,03%	2,49	124.391	0,11
147 Frederiksberg	8	2,55%	2,50	55.786	9	2,45%	2,50	56.453	10	2,38%	2,56	56.384	10	2,19%	2,57	49.827	0,18
187 Vallensbæk	12	2,96%	2,87	77.023	13	2,91%	2,55	68.444	15	2,80%	2,68	63.944	12	2,52%	2,49	47.131	0,27
190 Furesø	16	3,19%	2,63	73.283	15	3,01%	2,55	77.679	13	2,64%	2,67	66.726	13	2,53%	2,67	62.827	0,11
219 Hillerød	24	3,70%	2,74	81.996	23	3,48%	2,61	77.062	21	3,30%	2,57	69.889	20	3,06%	2,66	64.434	0,24
101 København	35	3,99%	2,53	53.808	34	3,79%	2,53	48.369	31	3,58%	2,57	49.014	26	3,24%	2,61	50.912	0,33
400 Bornholm (Incl. Christiansø)	34	3,98%	2,59	89.239	36	3,89%	2,35	83.826	30	3,58%	2,43	77.603	30	3,38%	2,46	61.629	0,19
270 Gribskov	46	4,45%	2,48	117.354	45	4,15%	2,50	107.279	41	3,91%	2,55	93.607	32	3,41%	2,61	90.906	0,50
210 Fredensborg	39	4,20%	2,76	80.986	35	3,82%	2,76	82.105	37	3,78%	2,79	80.784	33	3,44%	2,83	70.298	0,34
159 Gladsaxe	32	3,91%	2,65	77.657	33	3,79%	2,69	75.561	32	3,60%	2,84	79.432	34	3,45%	2,81	78.133	0,15
250 Frederikssund	52	4,56%	2,66	79.328	46	4,23%	2,65	82.798	47	4,11%	2,66	65.844	38	3,61%	2,50	64.978	0,50
185 Tårnby	29	3,87%	2,64	69.663	28	3,70%	2,79	57.792	36	3,70%	2,90	56.782	39	3,61%	2,91	53.895	0,09
167 Hvidovre	55	4,67%	2,66	49.806	49	4,36%	2,79	48.476	43	4,01%	2,85	46.734	47	3,89%	2,77	45.109	0,11
161 Glostrup	49	4,48%	2,68	55.405	58	4,52%	2,61	51.571	49	4,17%	2,83	52.274	48	3,91%	2,91	56.216	0,25
151 Ballerup	64	4,84%	2,86	59.219	64	4,71%	2,74	53.282	60	4,43%	2,73	50.581	56	4,14%	2,77	46.730	0,29
175 Rødovre	56	4,67%	2,73	47.148	57	4,46%	2,70	48.389	53	4,28%	2,73	57.027	58	4,16%	2,79	58.308	0,12
163 Herlev	61	4,79%	2,62	45.452	62	4,62%	2,63	42.456	57	4,35%	2,79	46.968	61	4,27%	2,73	49.154	0,08
217 Helsingør	76	5,27%	2,84	103.972	78	5,18%	2,79	81.293	71	4,77%	2,85	80.810	70	4,46%	2,85	75.324	0,31
169 Høje-Taastrup	80	5,57%	2,83	57.322	80	5,45%	2,81	51.711	81	5,23%	2,79	46.135	74	4,59%	2,80	48.872	0,64
260 Halsnæs	87	6,20%	2,86	76.332	85	5,77%	2,80	79.909	82	5,38%	2,70	76.688	82	4,97%	2,65	66.776	0,41
165 Albertslund	86	6,17%	2,70	51.518	86	5,86%	2,64	45.744	84	5,51%	2,63	46.205	86	5,29%	2,62	50.115	0,22
153 Brøndby	91	6,55%	2,59	53.300	92	6,48%	2,71	49.075	92	6,08%	2,83	53.205	92	5,76%	2,70	48.038	0,33
183 Ishøj	96	7,47%	2,70	69.711	96	7,04%	2,73	68.827	96	6,88%	2,78	57.615	96	6,34%	2,67	68.024	0,54
<b>1084 Region Hovedstaden</b>	<b>38,7</b>	<b>3,94%</b>	<b>2,62</b>	<b>kr 68.128</b>	<b>38,5</b>	<b>3,76%</b>	<b>2,61</b>	<b>kr 62.006</b>	<b>37,0</b>	<b>3,56%</b>	<b>2,65</b>	<b>kr 60.325</b>	<b>36,3</b>	<b>3,28%</b>	<b>2,66</b>	<b>kr 59.259</b>	<b>0,28</b>

## Region Sjælland

Andel af befolkningen der er registreret i RKI registret  
Udvikling Juli 2017 - Juli 2020

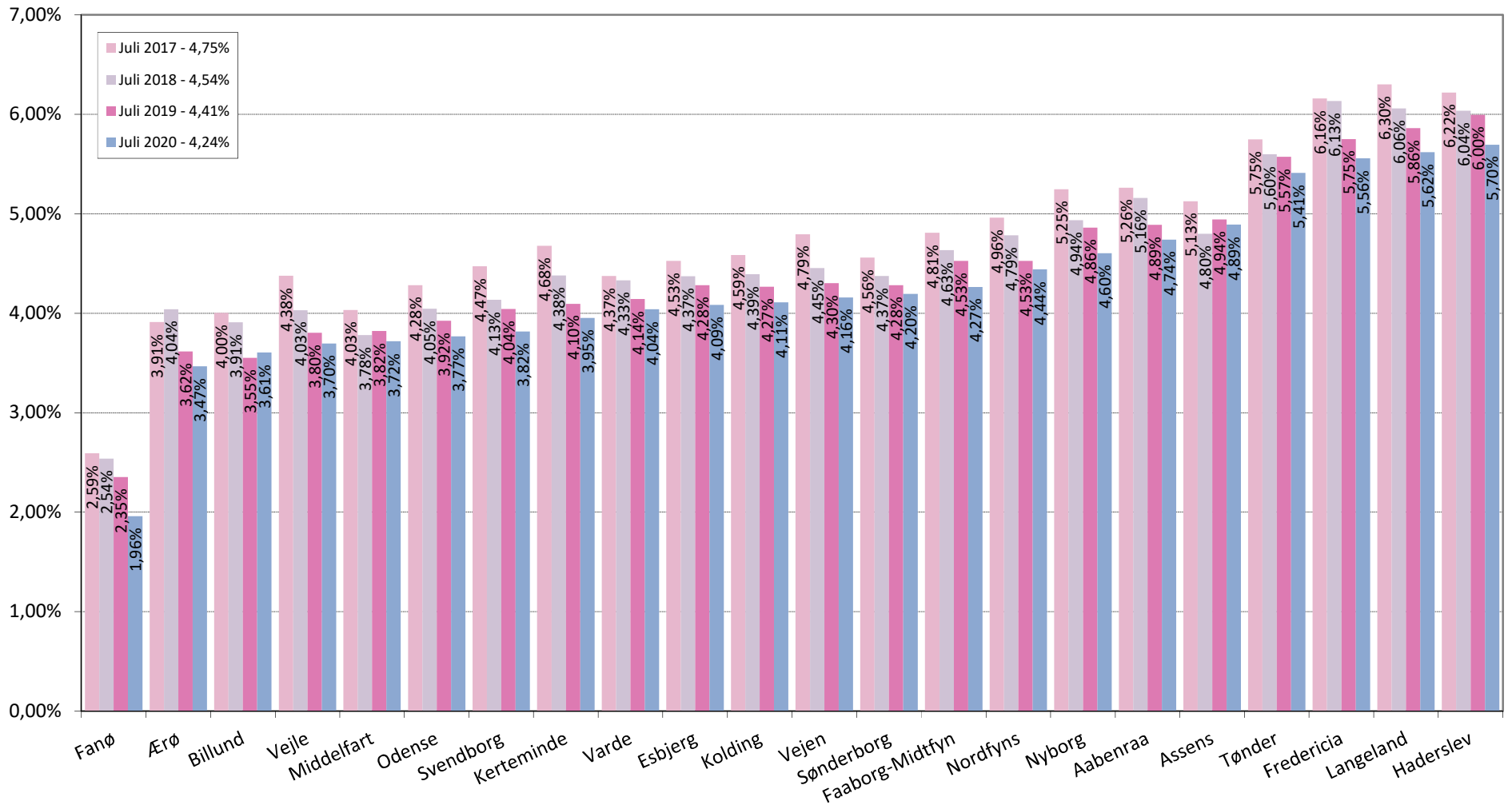


**Personer registreret i RKI register med sager opdelt og rangeret efter bopælskommune**

Region Sjælland	Juli 2017 - 5,99%				Juli 2018 - 5,66%				Juli 2019 - 5,40%				Juli 2020 - 5,04%				Juli 20 diffe- rence
	Kode Kommune	Range- ring	Andel registreret	Sag-snit pr. person	Snit beløb pr. person	Range- ring	Andel registreret	Sag-snit pr. person	Snit beløb pr. person	Range- ring	Andel registreret	Sag-snit pr. person	Snit beløb pr. person	Range- ring	Andel registreret	Sag-snit pr. person	
269 Solrød	13	2,97%	2,64	72.301	12	2,71%	2,65	61.161	11	2,58%	2,77	60.246	11	2,29%	2,65	60.549	0,29
265 Roskilde	17	3,20%	2,59	75.339	16	3,02%	2,51	74.223	14	2,77%	2,60	70.474	15	2,60%	2,69	64.107	0,17
350 Lejre	14	3,12%	2,61	125.333	14	2,93%	2,53	121.634	16	2,93%	2,62	117.121	16	2,64%	2,70	108.684	0,29
253 Greve	26	3,74%	2,61	135.605	25	3,55%	2,63	80.154	25	3,41%	2,75	80.674	24	3,15%	2,78	79.358	0,26
259 Køge	69	5,12%	2,86	102.705	67	4,80%	2,74	86.893	59	4,39%	2,80	80.513	51	4,05%	2,78	64.212	0,35
329 Ringsted	78	5,47%	2,75	79.132	74	4,99%	2,65	71.378	70	4,72%	2,62	67.628	62	4,30%	2,56	65.311	0,41
336 Stevn	74	5,26%	2,75	81.788	72	4,92%	2,64	79.066	67	4,59%	2,63	81.404	65	4,35%	2,63	78.670	0,24
316 Holbæk	83	6,00%	2,88	132.025	82	5,61%	2,73	146.343	80	5,19%	2,71	144.653	81	4,90%	2,67	111.432	0,30
340 Sorø	82	5,96%	2,79	94.724	83	5,62%	2,61	85.188	83	5,46%	2,66	81.445	83	5,00%	2,71	67.778	0,45
370 Næstved	84	6,03%	2,86	78.395	84	5,73%	2,73	70.474	85	5,56%	2,74	73.714	84	5,23%	2,78	66.496	0,33
320 Faxe	92	6,66%	2,86	74.343	87	6,03%	2,72	73.718	88	5,78%	2,82	71.940	85	5,27%	2,86	69.098	0,51
306 Odsherred	90	6,47%	2,80	106.824	91	6,17%	2,72	100.398	90	5,96%	2,70	87.123	89	5,57%	2,73	76.292	0,39
390 Vordingborg	94	7,08%	2,95	86.736	93	6,71%	2,74	82.008	93	6,24%	2,69	78.390	93	5,86%	2,69	73.161	0,37
330 Slagelse	93	7,00%	2,93	84.054	94	6,72%	2,82	81.497	94	6,56%	2,78	79.015	94	6,20%	2,86	80.314	0,36
326 Kalundborg	95	7,46%	2,98	90.541	95	6,99%	2,78	82.461	95	6,67%	2,70	85.035	95	6,31%	2,76	71.522	0,35
376 Guldborgsund	97	8,18%	3,14	68.333	97	7,81%	2,94	76.714	97	7,53%	2,78	84.151	97	7,15%	2,78	75.792	0,38
360 Lolland	98	10,24%	3,35	57.383	98	9,93%	3,19	52.995	98	9,65%	3,05	55.160	98	9,18%	3,05	59.217	0,47
<b>1085 Region Sjælland</b>	<b>70,5</b>	<b>5,99%</b>	<b>2,91</b>	<b>kr 87.890</b>	<b>69,6</b>	<b>5,66%</b>	<b>2,78</b>	<b>kr 83.259</b>	<b>68,5</b>	<b>5,40%</b>	<b>2,76</b>	<b>kr 82.413</b>	<b>67,2</b>	<b>5,04%</b>	<b>2,78</b>	<b>kr 74.615</b>	<b>0,35</b>

## Region Syddanmark

Andel af befolkningen der er registreret i RKI registret  
Udvikling Juli 2017 - Juli 2020

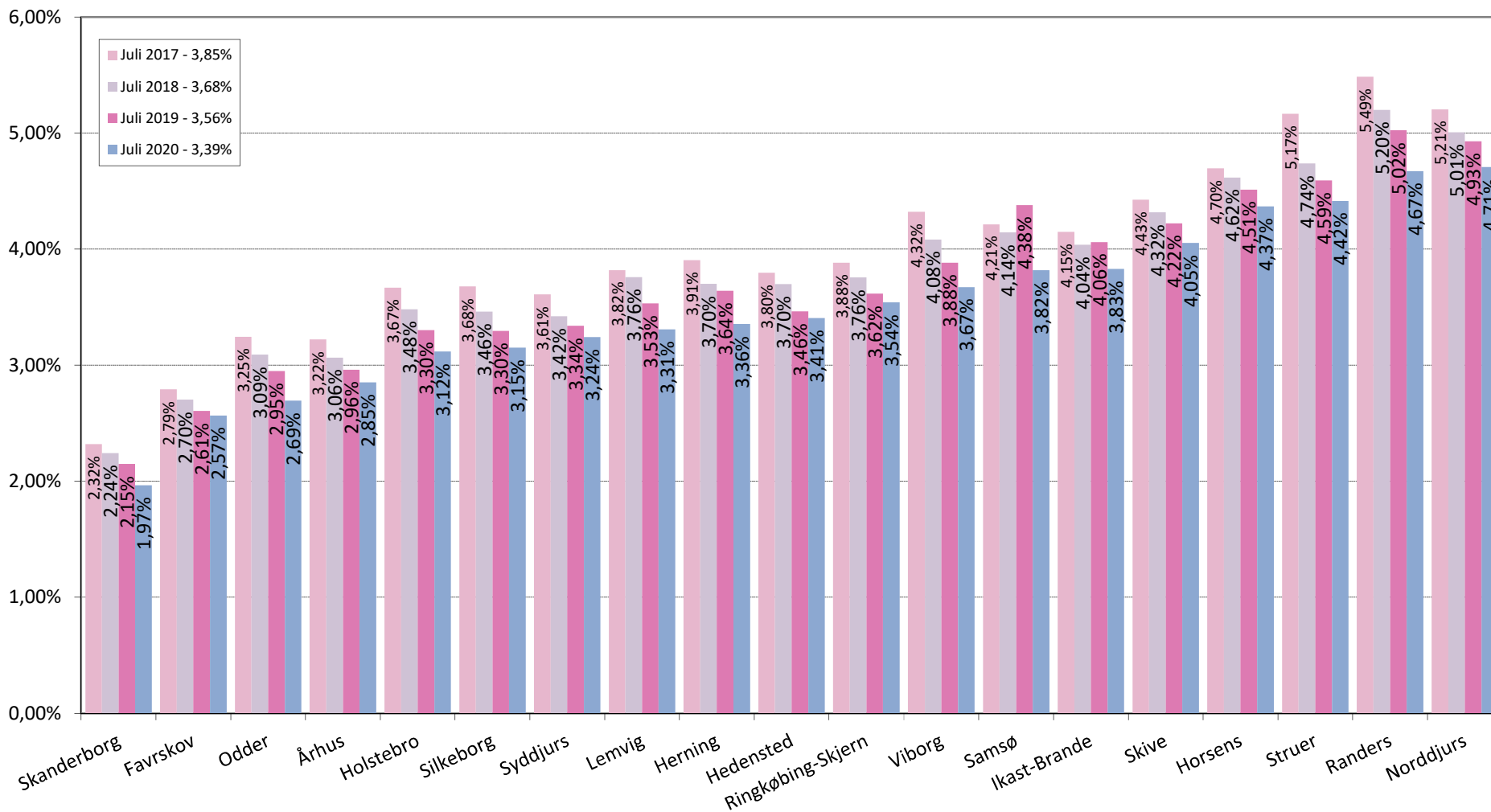


**Personer registreret i RKI register med sager opdelt og rangeret efter bopælskommune**

Region Syddanmark	Juli 2017 - 4,75%				Juli 2018 - 4,54%				Juli 2019 - 4,41%				Juli 2020 - 4,24%				Juli 20 diffe- rence
	Kode Kommune	Range- ring	Andel registreret	Sag-snit pr. person	Snit beløb pr. person	Range- ring	Andel registreret	Sag-snit pr. person	Snit beløb pr. person	Range- ring	Andel registreret	Sag-snit pr. person	Snit beløb pr. person	Range- ring	Andel registreret	Sag-snit pr. person	
563 Fanø	9	2,59%	2,42	61.497	10	2,54%	2,35	58.719	9	2,35%	2,12	68.000	5	1,96%	1,82	59.441	0,39
492 Ærø	33	3,91%	2,52	68.818	40	4,04%	2,30	53.658	34	3,62%	2,20	61.571	35	3,47%	2,19	45.812	0,15
530 Billund	36	4,00%	2,81	54.805	37	3,91%	2,59	59.938	29	3,55%	2,75	60.449	37	3,61%	2,79	61.791	-0,05
630 Vejle	44	4,38%	2,84	58.880	38	4,03%	2,75	54.697	38	3,80%	2,80	60.373	41	3,70%	2,84	61.574	0,11
410 Middelfart	37	4,03%	2,83	65.722	32	3,78%	2,80	68.562	39	3,82%	2,77	60.850	42	3,72%	2,92	59.044	0,10
461 Odense	41	4,28%	2,85	46.926	41	4,05%	2,76	47.220	42	3,92%	2,81	49.576	43	3,77%	2,83	48.287	0,16
479 Svendborg	48	4,47%	2,84	55.780	43	4,13%	2,65	51.788	44	4,04%	2,62	53.973	44	3,82%	2,76	49.872	0,23
440 Kerteminde	57	4,68%	2,68	65.539	52	4,38%	2,60	69.689	46	4,10%	2,58	71.739	49	3,95%	2,68	54.507	0,14
573 Varde	43	4,37%	3,18	63.920	48	4,33%	3,10	68.668	48	4,14%	3,06	72.353	50	4,04%	3,02	77.097	0,10
561 Esbjerg	51	4,53%	2,79	46.380	50	4,37%	2,68	45.076	55	4,28%	2,80	60.125	54	4,09%	2,81	52.036	0,20
621 Kolding	54	4,59%	2,86	59.513	53	4,39%	2,81	56.577	52	4,27%	2,81	57.050	55	4,11%	2,78	56.772	0,16
575 Vejen	62	4,79%	2,86	48.941	56	4,45%	2,96	50.065	56	4,30%	2,95	51.336	57	4,16%	2,86	55.389	0,14
540 Sønderborg	53	4,56%	3,00	56.229	51	4,37%	2,92	60.829	54	4,28%	2,94	57.009	59	4,20%	2,96	61.390	0,09
430 Faaborg-Midtfyn	63	4,81%	2,86	69.292	63	4,63%	2,76	69.611	64	4,53%	2,78	61.535	60	4,27%	2,83	61.530	0,26
480 Nordfyns	66	4,96%	2,93	61.070	66	4,79%	2,82	67.163	65	4,53%	2,89	66.155	69	4,44%	2,95	68.808	0,09
450 Nyborg	73	5,25%	2,84	81.397	73	4,94%	2,68	58.498	75	4,86%	2,78	66.173	75	4,60%	2,85	66.680	0,26
580 Aabenraa	75	5,26%	3,13	51.383	77	5,16%	2,92	46.996	76	4,89%	2,86	47.436	79	4,74%	2,90	52.285	0,15
420 Assens	70	5,13%	3,14	48.374	68	4,80%	2,95	46.552	78	4,94%	2,88	46.410	80	4,89%	2,72	48.136	0,05
550 Tønder	81	5,75%	3,30	54.536	81	5,60%	3,13	54.225	86	5,57%	3,11	60.824	87	5,41%	3,07	60.600	0,16
607 Fredericia	85	6,16%	3,01	57.851	90	6,13%	2,93	52.270	87	5,75%	2,95	52.368	88	5,56%	2,91	53.528	0,20
482 Langeland	89	6,30%	3,12	56.458	89	6,06%	2,89	57.639	89	5,86%	2,70	54.914	90	5,62%	2,66	55.806	0,24
510 Haderslev	88	6,22%	3,26	61.181	88	6,04%	3,20	63.366	91	6,00%	3,12	55.253	91	5,70%	3,07	54.435	0,30
<b>1083 Region Syddanmark</b>	<b>57,2</b>	<b>4,75%</b>	<b>2,94</b>	<b>kr 56.067</b>	<b>56,6</b>	<b>4,54%</b>	<b>2,84</b>	<b>kr 54.960</b>	<b>57,1</b>	<b>4,41%</b>	<b>2,85</b>	<b>kr 56.708</b>	<b>58,6</b>	<b>4,24%</b>	<b>2,86</b>	<b>kr 56.265</b>	<b>0,17</b>

## Region Midtjylland

Andel af befolkningen der er registreret i RKI registret  
Udvikling Juli 2017 - Juli 2020



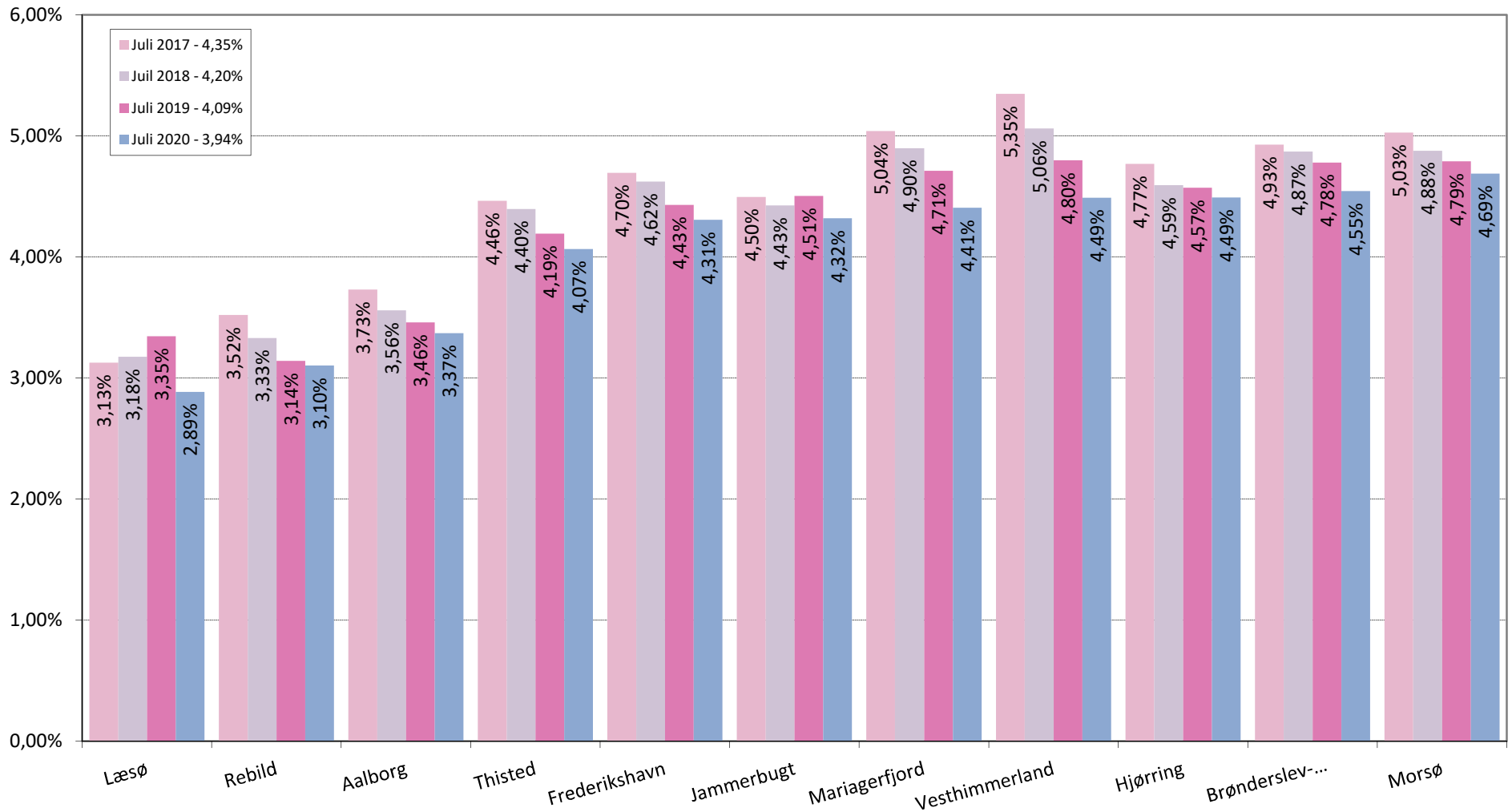
Personer registreret i RKI register med sager opdelt og rangeret efter bopælskommune

Region Midtjylland		Juli 2017 - 3,85%				Juli 2018 - 3,68%				Juli 2019 - 3,56%				Juli 2020 - 3,39%				Juli 20
Kode	Kommune	Range- ring	Andel registreret	Sag-snit pr. person	Snit beløb pr. person	Range- ring	Andel registreret	Sag-snit pr. person	Snit beløb pr. person	Range- ring	Andel registreret	Sag-snit pr. person	Snit beløb pr. person	Range- ring	Andel registreret	Sag-snit pr. person	Snit beløb pr. person	diffe- rence
746	Skanderborg	5	2,32%	2,40	78.318	6	2,24%	2,46	100.428	7	2,15%	2,53	95.604	7	1,97%	2,55	99.234	0,18
710	Favrskov	11	2,79%	2,69	80.189	11	2,70%	2,64	64.861	12	2,61%	2,69	72.277	14	2,57%	2,66	61.116	0,04
727	Odder	19	3,25%	2,68	86.472	18	3,09%	2,47	89.317	17	2,95%	2,50	71.301	17	2,69%	2,64	67.191	0,26
751	Århus	18	3,22%	2,71	60.113	17	3,06%	2,68	56.405	18	2,96%	2,74	65.712	18	2,85%	2,79	52.324	0,11
661	Holstebro	22	3,67%	2,84	57.329	24	3,48%	2,66	53.375	22	3,30%	2,66	58.308	22	3,12%	2,66	54.164	0,18
740	Silkeborg	23	3,68%	2,76	73.237	22	3,46%	2,69	66.903	20	3,30%	2,78	83.489	23	3,15%	2,77	86.957	0,15
706	Syddjurs	21	3,61%	2,78	73.415	21	3,42%	2,64	65.872	23	3,34%	2,63	56.474	25	3,24%	2,61	61.409	0,10
665	Lemvig	28	3,82%	2,79	74.107	31	3,76%	2,70	66.455	28	3,53%	2,57	69.515	27	3,31%	2,50	67.664	0,22
657	Herning	31	3,91%	2,79	58.913	29	3,70%	2,73	63.909	35	3,64%	2,82	64.433	28	3,36%	2,80	62.970	0,29
766	Hedensted	27	3,80%	2,82	73.151	27	3,70%	2,81	69.702	27	3,46%	2,78	63.504	31	3,41%	2,87	67.990	0,06
760	Ringkøbing-Skjern	30	3,88%	3,00	74.897	30	3,76%	2,79	72.066	33	3,62%	2,72	66.982	36	3,54%	2,76	58.719	0,07
791	Viborg	42	4,32%	2,87	63.341	42	4,08%	2,78	61.612	40	3,88%	2,74	58.840	40	3,67%	2,74	62.188	0,21
741	Samsø	40	4,21%	2,61	55.434	44	4,14%	2,56	69.624	58	4,38%	2,45	47.420	45	3,82%	2,57	50.046	0,56
756	Ikast-Brande	38	4,15%	2,87	67.776	39	4,04%	2,77	69.136	45	4,06%	2,74	64.795	46	3,83%	2,77	56.253	0,23
779	Skive	45	4,43%	2,88	58.504	47	4,32%	2,76	61.244	51	4,22%	2,83	56.207	52	4,05%	2,68	53.561	0,17
615	Horsens	59	4,70%	2,82	46.054	60	4,62%	2,75	46.275	63	4,51%	2,78	51.224	66	4,37%	2,83	54.668	0,15
671	Struer	71	5,17%	2,70	78.792	65	4,74%	2,68	79.665	68	4,59%	2,63	77.605	68	4,42%	2,63	60.581	0,18
730	Randers	79	5,49%	3,03	57.130	79	5,20%	2,92	55.443	79	5,02%	2,92	53.914	76	4,67%	2,86	55.638	0,35
707	Norddjurs	72	5,21%	2,84	63.628	75	5,01%	2,80	64.566	77	4,93%	2,72	61.302	78	4,71%	2,73	59.110	0,22
<b>1082</b>	<b>Region Midtjylland</b>	<b>35,8</b>	<b>3,85%</b>	<b>2,81</b>	<b>kr 63.368</b>	<b>36,2</b>	<b>3,68%</b>	<b>2,73</b>	<b>kr 61.888</b>	<b>38,1</b>	<b>3,56%</b>	<b>2,75</b>	<b>kr 63.800</b>	<b>37,8</b>	<b>3,39%</b>	<b>2,76</b>	<b>kr 60.276</b>	<b>0,18</b>



## Region Nordjylland

Andel af befolkningen der er registreret i RKI registret  
Udvikling Juli 2017 - Juli 2020



Personer registreret i RKI register med sager opdelt og rangeret efter bopælskommune

Region Nordjylland				Juli 2017 - 4,35%				Juli 2018 - 4,20%				Juli 2019 - 4,09%				Juli 2020 - 3,94%				Juli 20
Kode Kommune	Range-ring	Andel registreret	Sag-snit pr. person	Snit beløb pr. person	Range-ring	Andel registreret	Sag-snit pr. person	Snit beløb pr. person	Range-ring	Andel registreret	Sag-snit pr. person	Snit beløb pr. person	Range-ring	Andel registreret	Sag-snit pr. person	Snit beløb pr. person	differen-			
825 Læsø	15	3,13%	2,18	33.177	19	3,18%	2,50	64.472	24	3,35%	2,47	71.468	19	2,89%	2,44	41.072	0,46			
840 Rebild	20	3,52%	3,03	78.097	20	3,33%	2,84	99.096	19	3,14%	2,72	61.235	21	3,10%	2,74	69.772	0,04			
851 Aalborg	25	3,73%	2,69	81.098	26	3,56%	2,64	72.866	26	3,46%	2,68	59.195	29	3,37%	2,72	76.433	0,09			
787 Thisted	47	4,46%	2,74	102.584	54	4,40%	2,63	75.170	50	4,19%	2,63	73.082	53	4,07%	2,63	60.654	0,13			
813 Frederikshavn	58	4,70%	2,88	68.605	61	4,62%	2,84	76.032	61	4,43%	2,82	83.448	63	4,31%	2,72	86.271	0,12			
849 Jammerbugt	50	4,50%	2,94	78.065	55	4,43%	2,79	78.382	62	4,51%	2,93	72.937	64	4,32%	2,91	57.734	0,19			
846 Mariagerfjord	68	5,04%	2,89	61.440	71	4,90%	2,78	57.535	69	4,71%	2,75	52.652	67	4,41%	2,76	53.633	0,30			
820 Vesthimmerland	77	5,35%	2,96	54.205	76	5,06%	2,81	54.193	74	4,80%	2,74	50.462	71	4,49%	2,74	47.972	0,31			
860 Hjørring	60	4,77%	2,84	57.438	59	4,59%	2,78	67.385	66	4,57%	2,78	70.729	72	4,49%	2,73	68.353	0,08			
810 Brønderslev-Dronninglund	65	4,93%	2,88	54.769	69	4,87%	2,82	55.450	72	4,78%	3,00	57.916	73	4,55%	2,84	64.284	0,23			
773 Morsø	67	5,03%	2,97	125.668	70	4,88%	2,76	131.339	73	4,79%	2,93	132.876	77	4,69%	2,93	129.755	0,10			
<b>1081 Region Nordjylland</b>	<b>50,2</b>	<b>4,35%</b>	<b>2,82</b>	<b>kr 74.358</b>	<b>52,7</b>	<b>4,20%</b>	<b>2,74</b>	<b>kr 72.587</b>	<b>54,2</b>	<b>4,09%</b>	<b>2,76</b>	<b>kr 67.204</b>	<b>55,4</b>	<b>3,94%</b>	<b>2,75</b>	<b>kr 71.244</b>	<b>0,14</b>			

Personer registreret i RKI opdelt og rangeret efter andel registreret i bopælskommune

Danmark		Juli 2017				Juli 2018				Juli 2019				Juli 2020				Juli 20
Kode	Kommune	Range-ring	Andel registreret	Sag-snit pr. person	Snit beløb pr. person	Range-ring	Andel registreret	Sag-snit pr. person	Snit beløb pr. person	Range-ring	Andel registreret	Sag-snit pr. person	Snit beløb pr. person	Range-ring	Andel registreret	Sag-snit pr. person	Snit beløb pr. person	Difference
201	Allerød	1	1,82%	2,38	71.209	1	1,66%	2,39	72.682	1	1,53%	2,44	77.322	1	1,34%	2,39	74.651	0,19
157	Gentofte	2	2,07%	2,44	103.444	2	1,93%	2,43	96.312	2	1,83%	2,49	89.790	2	1,68%	2,54	84.796	0,15
230	Rudersdal	3	2,15%	2,48	88.159	3	2,04%	2,45	80.547	4	1,92%	2,43	79.630	3	1,71%	2,65	87.748	0,22
155	Dragør	4	2,16%	2,25	47.336	4	2,10%	2,33	64.323	3	1,88%	2,40	61.168	4	1,92%	2,44	71.830	-0,04
563	Fanø	9	2,59%	2,42	61.497	10	2,54%	2,35	58.719	9	2,35%	2,12	68.000	5	1,96%	1,82	59.441	0,39
173	Lyngby-Taarbæk	6	2,40%	2,56	170.851	5	2,21%	2,60	70.838	5	2,01%	2,60	67.797	6	1,96%	2,55	76.145	0,05
746	Skanderborg	5	2,32%	2,40	78.318	6	2,24%	2,46	100.428	7	2,15%	2,53	95.604	7	1,97%	2,55	99.234	0,18
240	Egedal	7	2,44%	2,64	71.160	7	2,31%	2,62	76.944	8	2,16%	2,59	83.074	8	1,97%	2,61	91.005	0,19
223	Hørsholm	10	2,63%	2,51	143.241	8	2,39%	2,60	182.690	6	2,15%	2,37	165.959	9	2,03%	2,49	124.391	0,11
147	Frederiksberg	8	2,55%	2,50	55.786	9	2,45%	2,50	56.453	10	2,38%	2,56	56.384	10	2,19%	2,57	49.827	0,18
269	Solrød	13	2,97%	2,64	72.301	12	2,71%	2,65	61.161	11	2,58%	2,77	60.246	11	2,29%	2,65	60.549	0,29
187	Vallensbæk	12	2,96%	2,87	77.023	13	2,91%	2,55	68.444	15	2,80%	2,68	63.944	12	2,52%	2,49	47.131	0,27
190	Furesø	16	3,19%	2,63	73.283	15	3,01%	2,55	77.679	13	2,64%	2,67	66.726	13	2,53%	2,67	62.827	0,11
710	Favrskov	11	2,79%	2,69	80.189	11	2,70%	2,64	64.861	12	2,61%	2,69	72.277	14	2,57%	2,66	61.116	0,04
265	Roskilde	17	3,20%	2,59	75.339	16	3,02%	2,51	74.223	14	2,77%	2,60	70.474	15	2,60%	2,69	64.107	0,17
350	Løjre	14	3,12%	2,61	125.333	14	2,93%	2,53	121.634	16	2,93%	2,62	117.121	16	2,64%	2,70	108.684	0,29
727	Odder	19	3,25%	2,68	86.472	18	3,09%	2,47	89.317	17	2,95%	2,50	71.301	17	2,69%	2,64	67.191	0,26
751	Århus	18	3,22%	2,71	60.113	17	3,06%	2,68	56.405	18	2,96%	2,74	65.712	18	2,85%	2,79	52.324	0,11
825	Læsø	15	3,13%	2,18	33.177	19	3,18%	2,50	64.472	24	3,35%	2,47	71.468	19	2,89%	2,44	41.072	0,46
219	Hillerød	24	3,70%	2,74	81.996	23	3,48%	2,61	77.062	21	3,30%	2,57	69.889	20	3,06%	2,66	64.434	0,24
840	Rebild	20	3,52%	3,03	78.097	20	3,33%	2,84	99.096	19	3,14%	2,72	61.235	21	3,10%	2,74	69.772	0,04
661	Holstebro	22	3,67%	2,84	57.329	24	3,48%	2,66	53.375	22	3,30%	2,66	58.308	22	3,12%	2,66	54.164	0,18
740	Silkeborg	23	3,68%	2,76	73.237	22	3,46%	2,69	66.903	20	3,30%	2,78	83.489	23	3,15%	2,77	86.957	0,15
253	Greve	26	3,74%	2,61	135.605	25	3,55%	2,63	80.154	25	3,41%	2,75	80.674	24	3,15%	2,78	79.358	0,26
706	Syddjurs	21	3,61%	2,78	73.415	21	3,42%	2,64	65.872	23	3,34%	2,63	56.474	25	3,24%	2,61	61.409	0,10
101	København	35	3,99%	2,53	53.808	34	3,79%	2,53	48.369	31	3,58%	2,57	49.014	26	3,24%	2,61	50.912	0,33
665	Lemvig	28	3,82%	2,79	74.107	31	3,76%	2,70	66.455	28	3,53%	2,57	69.515	27	3,31%	2,50	67.664	0,22
657	Herning	31	3,91%	2,79	58.913	29	3,70%	2,73	63.909	35	3,64%	2,82	64.433	28	3,36%	2,80	62.970	0,29
851	Aalborg	25	3,73%	2,69	81.098	26	3,56%	2,64	72.866	26	3,46%	2,68	59.195	29	3,37%	2,72	76.433	0,09
400	Bornholm (Incl. Christiansø)	34	3,98%	2,59	89.239	36	3,89%	2,35	83.826	30	3,58%	2,43	77.603	30	3,38%	2,46	61.629	0,19
766	Hedensted	27	3,80%	2,82	73.151	27	3,70%	2,81	69.702	27	3,46%	2,78	63.504	31	3,41%	2,87	67.990	0,06
270	Gribskov	46	4,45%	2,48	117.354	45	4,15%	2,50	107.279	41	3,91%	2,55	93.607	32	3,41%	2,61	90.906	0,50
210	Fredensborg	39	4,20%	2,76	80.986	35	3,82%	2,76	82.105	37	3,78%	2,79	80.784	33	3,44%	2,83	70.298	0,34
159	Gladsaxe	32	3,91%	2,65	77.657	33	3,79%	2,69	75.561	32	3,60%	2,84	79.432	34	3,45%	2,81	78.133	0,15
492	Ærø	33	3,91%	2,52	68.818	40	4,04%	2,30	53.658	34	3,62%	2,20	61.571	35	3,47%	2,19	45.812	0,15
760	Ringkøbing-Skjern	30	3,88%	3,00	74.897	30	3,76%	2,79	72.066	33	3,62%	2,72	66.982	36	3,54%	2,76	58.719	0,07
530	Billund	36	4,00%	2,81	54.805	37	3,91%	2,59	59.938	29	3,55%	2,75	60.449	37	3,61%	2,79	61.791	-0,05
250	Frederikssund	52	4,56%	2,66	79.328	46	4,23%	2,65	82.798	47	4,11%	2,66	65.844	38	3,61%	2,50	64.978	0,50
185	Tårnby	29	3,87%	2,64	69.663	28	3,70%	2,79	57.792	36	3,70%	2,90	56.782	39	3,61%	2,91	53.895	0,09
791	Viborg	42	4,32%	2,87	63.341	42	4,08%	2,78	61.612	40	3,88%	2,74	58.840	40	3,67%	2,74	62.188	0,21
630	Vejle	44	4,38%	2,84	58.880	38	4,03%	2,75	54.697	38	3,80%	2,80	60.373	41	3,70%	2,84	61.574	0,11
410	Middelfart	37	4,03%	2,83	65.722	32	3,78%	2,80	68.562	39	3,82%	2,77	60.850	42	3,72%	2,92	59.044	0,10
461	Odense	41	4,28%	2,85	46.926	41	4,05%	2,76	47.220	42	3,92%	2,81	49.576	43	3,77%	2,83	48.287	0,16
479	Svendborg	48	4,47%	2,84	55.780	43	4,13%	2,65	51.788	44	4,04%	2,62	53.973	44	3,82%	2,76	49.872	0,23
741	Samsø	40	4,21%	2,61	55.434	44	4,14%	2,56	69.624	58	4,38%	2,45	47.420	45	3,82%	2,57	50.046	0,56
756	Ikast-Brande	38	4,15%	2,87	67.776	39	4,04%	2,77	69.136	45	4,06%	2,74	64.795	46	3,83%	2,77	56.253	0,23
167	Hvidovre	55	4,67%	2,66	49.806	49	4,36%	2,79	48.476	43	4,01%	2,85	46.734	47	3,89%	2,77	45.109	0,11
161	Glostrup	49	4,48%	2,68	55.405	58	4,52%	2,61	51.571	49	4,17%	2,83	52.274	48	3,91%	2,91	56.216	0,25
440	Kerteminde	57	4,68%	2,68	65.539	52	4,38%	2,60	69.689	46	4,10%	2,58	71.739	49	3,95%	2,68	54.507	0,14
573	Varde	43	4,37%	3,18	63.920	48	4,33%	3,10	68.668	48	4,14%	3,06	72.353	50	4,04%	3,02	77.097	0,10
259	Køge	69	5,12%	2,86	102.705	67	4,80%	2,74	86.893	59	4,39%	2,80	80.513	51	4,05%	2,78	64.212	0,35
779	Skive	45	4,43%	2,88	58.504	47	4,32%	2,76	61.244	51	4,22%	2,83	56.207	52	4,05%	2,68	53.561	0,17
787	Thisted	47	4,46%	2,74	102.584	54	4,40%	2,63	75.170	50	4,19%	2,63	73.082	53	4,07%	2,63	60.654	0,13
561	Esbjerg	51	4,53%	2,79	46.380	50	4,37%	2,68	45.076	55	4,28%	2,80	60.125	54	4,09%	2,81	52.036	0,20
621	Kolding	54	4,59%	2,86	59.513	53	4,39%	2,81	56.577	52	4,27%	2,81	57.050	55	4,11%	2,78	56.772	0,16
151	Ballerup	64	4,84%	2,86	59.219	64	4,71%	2,74	53.282	60	4,43%	2,73	50.581	56	4,14%	2,77	46.730	0,29
575	Vejen	62	4,79%	2,86	48.941	56	4,45%	2,96	50.065	56	4,30%	2,95	51.336	57	4,16%	2,86	55.389	0,14
175	Rødovre	56	4,67%	2,73	47.148	57	4,46%	2,70	48.389	53	4,28%	2,73	57.027	58	4,16%	2,79	58.308	0,12
540	Sønderborg	53	4,56%	3,00	56.229	51	4,37%	2,92	60.829	54	4,28%	2,94	57.009	59	4,20%	2,96	61.390	0,09
430	Faaborg-Midtfyn	63	4,81%	2,86	69.292	63	4,63%	2,76	69.611	64	4,53%	2,78	61.535	60	4,27%	2,83	61.530	0,26

Personer registreret i RKI opdelt og rangeret efter andel registreret i bopælskommune

Danmark		Juli 2017				Juli 2018				Juli 2019				Juli 2020				Juli 20
Kode	Kommune	Range-ring	Andel registreret	Sag-snit pr. person	Snit beløb pr. person	Range-ring	Andel registreret	Sag-snit pr. person	Snit beløb pr. person	Range-ring	Andel registreret	Sag-snit pr. person	Snit beløb pr. person	Range-ring	Andel registreret	Sag-snit pr. person	Snit beløb pr. person	Difference
163	Herlev	61	4,79%	2,62	45.452	62	4,62%	2,63	42.456	57	4,35%	2,79	46.968	61	4,27%	2,73	49.154	0,08
329	Ringsted	78	5,47%	2,75	79.132	74	4,99%	2,65	71.378	70	4,72%	2,62	67.628	62	4,30%	2,56	65.311	0,41
813	Frederikshavn	58	4,70%	2,88	68.605	61	4,62%	2,84	76.032	61	4,43%	2,82	83.448	63	4,31%	2,72	86.271	0,12
849	Jammerbugt	50	4,50%	2,94	78.065	55	4,43%	2,79	78.382	62	4,51%	2,93	72.937	64	4,32%	2,91	57.734	0,19
336	Stevns	74	5,26%	2,75	81.788	72	4,92%	2,64	79.066	67	4,59%	2,63	81.404	65	4,35%	2,63	78.670	0,24
615	Horsens	59	4,70%	2,82	46.054	60	4,62%	2,75	46.275	63	4,51%	2,78	51.224	66	4,37%	2,83	54.668	0,15
846	Mariagerfjord	68	5,04%	2,89	61.440	71	4,90%	2,78	57.535	69	4,71%	2,75	52.652	67	4,41%	2,76	53.633	0,30
671	Struer	71	5,17%	2,70	78.792	65	4,74%	2,68	79.665	68	4,59%	2,63	77.605	68	4,42%	2,63	60.581	0,18
480	Nordfyns	66	4,96%	2,93	61.070	66	4,79%	2,82	67.163	65	4,53%	2,89	66.155	69	4,44%	2,95	68.808	0,09
217	Helsingør	76	5,27%	2,84	103.972	78	5,18%	2,79	81.293	71	4,77%	2,85	80.810	70	4,46%	2,85	75.324	0,31
820	Vesthimmerland	77	5,35%	2,96	54.205	76	5,06%	2,81	54.193	74	4,80%	2,74	50.462	71	4,49%	2,74	47.972	0,31
860	Hjørring	60	4,77%	2,84	57.438	59	4,59%	2,78	67.385	66	4,57%	2,78	70.729	72	4,49%	2,73	68.353	0,08
810	Brønderslev-Dronninglund	65	4,93%	2,88	54.769	69	4,87%	2,82	55.450	72	4,78%	3,00	57.916	73	4,55%	2,84	64.284	0,23
169	Høje-Taastrup	80	5,57%	2,83	57.322	80	5,45%	2,81	51.711	81	5,23%	2,79	46.135	74	4,59%	2,80	48.872	0,64
450	Nyborg	73	5,25%	2,84	81.397	73	4,94%	2,68	58.498	75	4,86%	2,78	66.173	75	4,60%	2,85	66.680	0,26
730	Randers	79	5,49%	3,03	57.130	79	5,20%	2,92	55.443	79	5,02%	2,92	53.914	76	4,67%	2,86	55.638	0,35
773	Morsø	67	5,03%	2,97	125.668	70	4,88%	2,76	131.339	73	4,79%	2,93	132.876	77	4,69%	2,93	129.755	0,10
707	Norddjurs	72	5,21%	2,84	63.628	75	5,01%	2,80	64.566	77	4,93%	2,72	61.302	78	4,71%	2,73	59.110	0,22
580	Aabenraa	75	5,26%	3,13	51.383	77	5,16%	2,92	46.996	76	4,89%	2,86	47.436	79	4,74%	2,90	52.285	0,15
420	Assens	70	5,13%	3,14	48.374	68	4,80%	2,95	46.552	78	4,94%	2,88	46.410	80	4,89%	2,72	48.136	0,05
316	Holbæk	83	6,00%	2,88	132.025	82	5,61%	2,73	146.343	80	5,19%	2,71	144.653	81	4,90%	2,67	111.432	0,30
260	Halsnæs	87	6,20%	2,86	76.332	85	5,77%	2,80	79.909	82	5,38%	2,70	76.688	82	4,97%	2,65	66.776	0,41
340	Sorø	82	5,96%	2,79	94.724	83	5,62%	2,61	85.188	83	5,46%	2,66	81.445	83	5,00%	2,71	67.778	0,45
370	Næstved	84	6,03%	2,86	78.395	84	5,73%	2,73	70.474	85	5,56%	2,74	73.714	84	5,23%	2,78	66.496	0,33
320	Faxe	92	6,66%	2,86	74.343	87	6,03%	2,72	73.718	88	5,78%	2,82	71.940	85	5,27%	2,86	69.098	0,51
165	Albertslund	86	6,17%	2,70	51.518	86	5,86%	2,64	45.744	84	5,51%	2,63	46.205	86	5,29%	2,62	50.115	0,22
550	Tønder	81	5,75%	3,30	54.536	81	5,60%	3,13	54.225	86	5,57%	3,11	60.824	87	5,41%	3,07	60.600	0,16
607	Fredericia	85	6,16%	3,01	57.851	90	6,13%	2,93	52.270	87	5,75%	2,95	52.368	88	5,56%	2,91	53.528	0,20
306	Odsherred	90	6,47%	2,80	106.824	91	6,17%	2,72	100.398	90	5,96%	2,70	87.123	89	5,57%	2,73	76.292	0,39
482	Langeland	89	6,30%	3,12	56.458	89	6,06%	2,89	57.639	89	5,86%	2,70	54.914	90	5,62%	2,66	55.806	0,24
510	Haderslev	88	6,22%	3,26	61.181	88	6,04%	3,20	63.366	91	6,00%	3,12	55.253	91	5,70%	3,07	54.435	0,30
153	Brøndby	91	6,55%	2,59	53.300	92	6,48%	2,71	49.075	92	6,08%	2,83	53.205	92	5,76%	2,70	48.038	0,33
390	Vordingborg	94	7,08%	2,95	86.736	93	6,71%	2,74	82.008	93	6,24%	2,69	78.390	93	5,86%	2,69	73.161	0,37
330	Slagelse	93	7,00%	2,93	84.054	94	6,72%	2,82	81.497	94	6,56%	2,78	79.015	94	6,20%	2,86	80.314	0,36
326	Kalundborg	95	7,46%	2,98	90.541	95	6,99%	2,78	82.461	95	6,67%	2,70	85.035	95	6,31%	2,76	71.522	0,35
183	Ishøj	96	7,47%	2,70	69.711	96	7,04%	2,73	68.827	96	6,88%	2,78	57.615	96	6,34%	2,67	68.024	0,54
376	Guldborgsund	97	8,18%	3,14	68.333	97	7,81%	2,94	76.714	97	7,53%	2,78	84.151	97	7,15%	2,78	75.792	0,38
360	Lolland	98	10,24%	3,35	57.383	98	9,93%	3,19	52.995	98	9,65%	3,05	55.160	98	9,18%	3,05	59.217	0,47

Region Hovedstaden
Region Sjælland
Region Syddanmark
Region Midtjylland
Region Nordjylland

## Definitioner

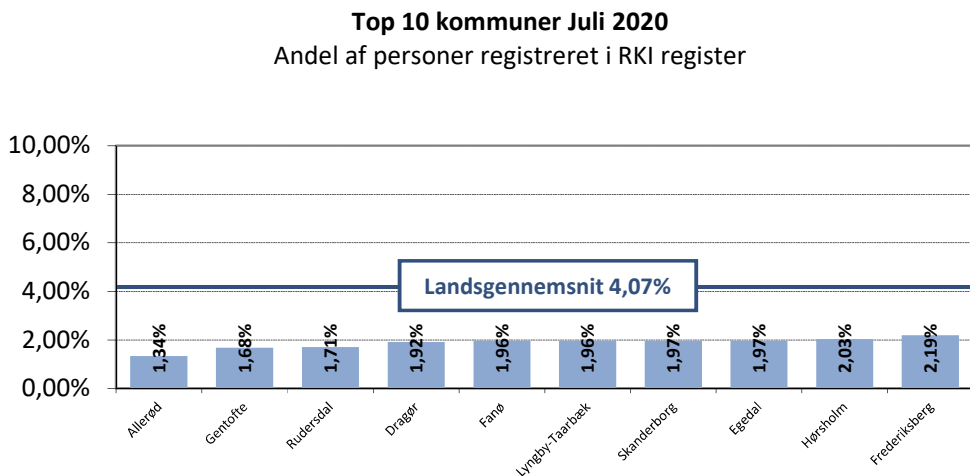
---

<b>Bemærk!</b>	Sager = registrerede betalingsanmærkninger
<b>Kode</b>	Viser kommune- eller regionskode
<b>Region</b>	Viser navnet på regionen
<b>Kommune</b>	Viser navnet på kommunen
<b>Rangering (Note)</b>	Viser kommunens rangering på den samlede kommuneliste, ud fra andel registret i den seneste måleperiode - hvor 1 er den kommune med lavest andel
<b>Andel registreret</b>	Viser procent-andel af kommunens/regionens befolkning, på 18 år eller derover, der er registreret i RKI registret
<b>Sag-snit pr. person</b>	Viser, hvor mange sager som den enkelte person i gennemsnit er registreret med i RKI registret
<b>Snit beløb pr. person</b>	Viser, hvor stort et misligholdt beløb den enkelte person i gennemsnit er registreret med i RKI registret
<b>Juli 20 difference</b>	Viser stigning (rød) eller fald (grøn) i procent-andelen fra kolonnerne "Andel registreret", i forhold til seneste måleperiode. Målt i procentpoint.
<b>Note</b>	På "Danmark" listen viser rangeringen regionens rangering i forhold til de øvrige regioner - Fra 1 til 5

## Personer registreret i RKI register med sager opdelt og rangeret efter bopælskommune

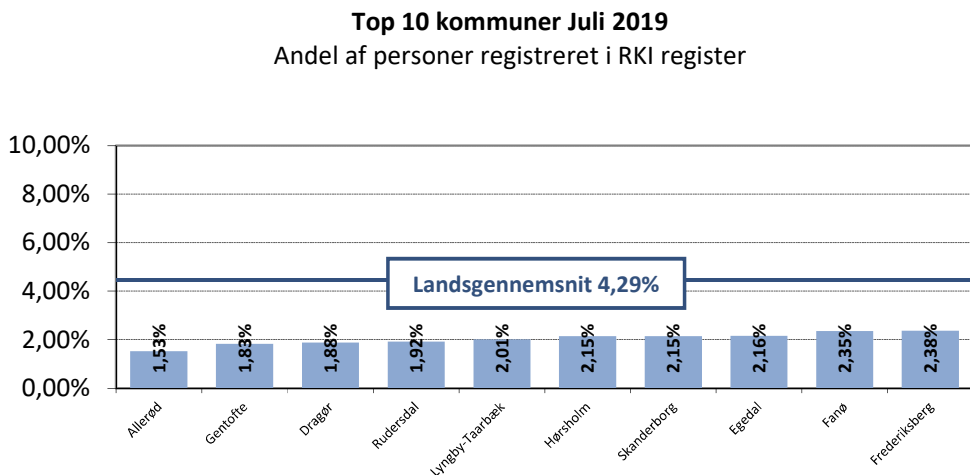
Top 10 kommuner		Juli 2020			
Kode	Kommune	Range-ring	Andel registreret	Sag-snit pr. person	Snit beløb pr. person
201	Allerød	1	1,34%	2,39	74.651
157	Gentofte	2	1,68%	2,54	84.796
230	Rudersdal	3	1,71%	2,65	87.748
155	Dragør	4	1,92%	2,44	71.830
563	Fanø	5	1,96%	1,82	59.441
173	Lyngby-Taarbæk	6	1,96%	2,55	76.145
746	Skanderborg	7	1,97%	2,55	99.234
240	Egedal	8	1,97%	2,61	91.005
223	Hørsholm	9	2,03%	2,49	124.391
147	Frederiksberg	10	2,19%	2,57	49.827

**Landsgnst. Juli 2020 - Danmark totalt**      **4,07%**      **2,73**      **kr 63.392**



Top 10 kommuner		Juli 2019			
Kode	Kommune	Range-ring	Andel registreret	Sag-snit pr. person	Snit beløb pr. person
201	Allerød	1	1,53%	2,44	77.322
157	Gentofte	2	1,83%	2,49	89.790
155	Dragør	3	1,88%	2,40	61.168
230	Rudersdal	4	1,92%	2,43	79.630
173	Lyngby-Taarbæk	5	2,01%	2,60	67.797
223	Hørsholm	6	2,15%	2,37	165.959
746	Skanderborg	7	2,15%	2,53	95.604
240	Egedal	8	2,16%	2,59	83.074
563	Fanø	9	2,35%	2,12	68.000
147	Frederiksberg	10	2,38%	2,56	56.384

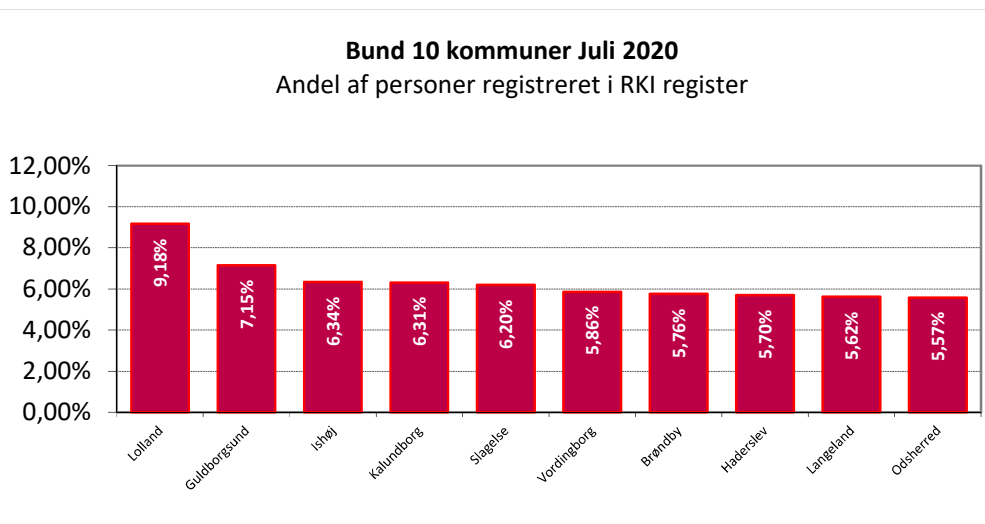
**Landsgnst. Juli 2019 - Danmark totalt**      **4,29%**      **2,72**      **kr 65.379**



▼

Bund 10 kommuner		Juli 2020			
Kode	Kommune	Range-ring	Andel registreret	Sag-snit pr. person	Snit beløb pr. person
360	Lolland	98	9,18%	3,05	59.217
376	Guldborgsund	97	7,15%	2,78	75.792
183	Ishøj	96	6,34%	2,67	68.024
326	Kalundborg	95	6,31%	2,76	71.522
330	Slagelse	94	6,20%	2,86	80.314
390	Vordingborg	93	5,86%	2,69	73.161
153	Brøndby	92	5,76%	2,70	48.038
510	Haderslev	91	5,70%	3,07	54.435
482	Langeland	90	5,62%	2,66	55.806
306	Odsherred	89	5,57%	2,73	76.292

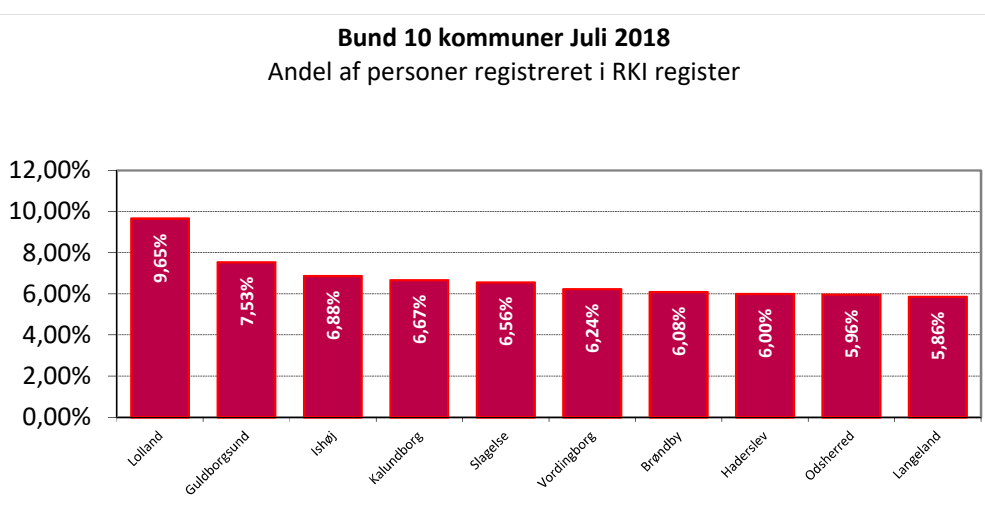
**Landsgnst. Juli 2020 - Danmark totalt**      **4,07%**      **2,73**      **kr 63.392**



▼

Bund 10 kommuner		Juli 2019			
Kode	Kommune	Range-ring	Andel registreret	Sag-snit pr. person	Snit beløb pr. person
360	Lolland	98	9,65%	3,05	55.160
376	Guldborgsund	97	7,53%	2,78	84.151
183	Ishøj	96	6,88%	2,78	57.615
326	Kalundborg	95	6,67%	2,70	85.035
330	Slagelse	94	6,56%	2,78	79.015
390	Vordingborg	93	6,24%	2,69	78.390
153	Brøndby	92	6,08%	2,83	53.205
510	Haderslev	91	6,00%	3,12	55.253
306	Odsherred	90	5,96%	2,70	87.123
482	Langeland	89	5,86%	2,70	54.914

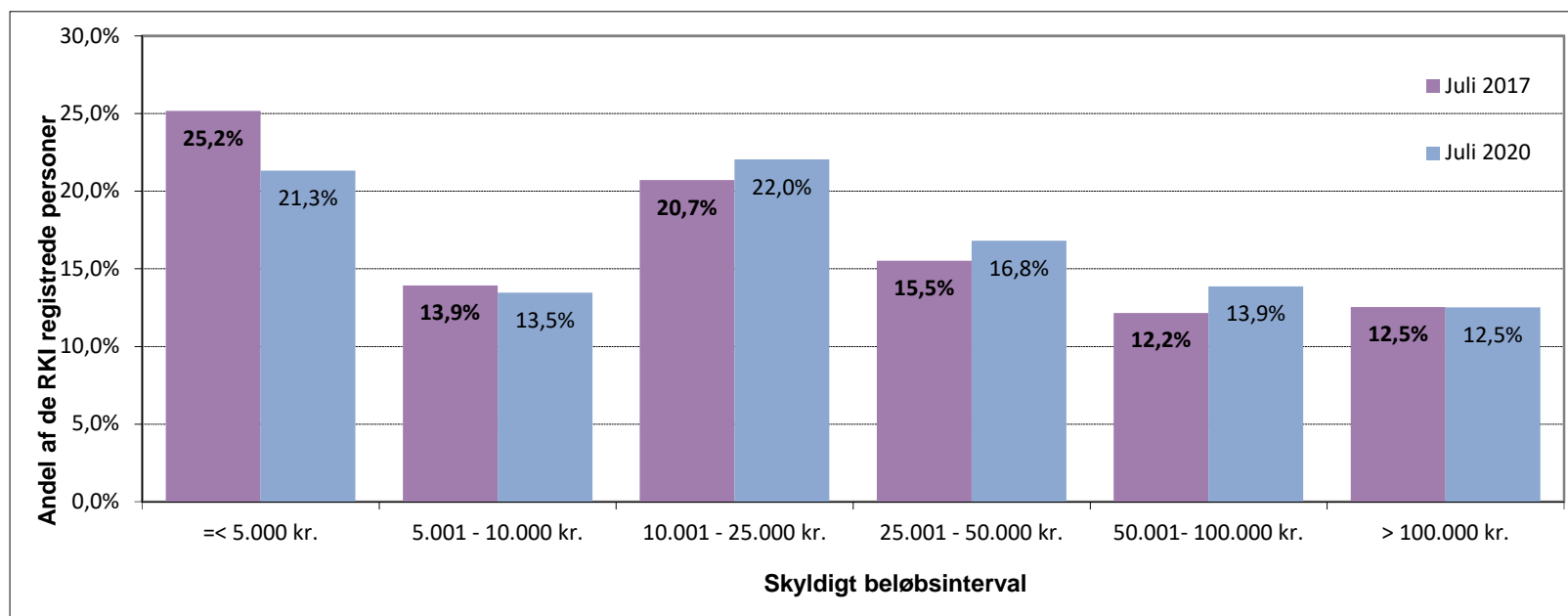
**Landsgnst. Juli 2019 - Danmark totalt**      **4,29%**      **2,72**      **kr 65.379**



## Andel af RKI registrerede personer inddelt efter misligholdt skyldigt beløb

Analyse med baggrund i antal RKI registrerede personer i juli 2020

Skyldigt beløbsinterval	Personer				Betalingsanmærkninger				Skyldigt beløb	
	Juli 2017		Juli 2020		Juli 2017		Juli 2020		Juli 2017	Juli 2020
	Antal	Andel	Antal	Andel	Antal	Snit pr. person	Antal	Snit pr. person	Totalt	Totalt
=< 5.000 kr.	54.106	25,2%	40.527	21,3%	65.220	1,21	47.898	1,18	kr 127.377.464	kr 98.586.454
5.001 - 10.000 kr.	29.922	13,9%	25.567	13,5%	54.171	1,81	42.274	1,65	kr 217.653.417	kr 187.384.340
10.001 - 25.000 kr.	44.514	20,7%	41.892	22,0%	116.727	2,62	96.405	2,30	kr 731.667.759	kr 694.946.359
25.001 - 50.000 kr.	33.353	15,5%	31.934	16,8%	119.888	3,59	105.025	3,29	kr 1.198.101.159	kr 1.149.159.596
50.001 - 100.000 kr.	26.120	12,2%	26.351	13,9%	116.862	4,47	112.287	4,26	kr 1.819.214.178	kr 1.851.421.195
> 100.000 kr.	26.939	12,5%	23.793	12,5%	124.216	4,61	115.475	4,85	kr 10.433.365.685	kr 8.066.968.604
RKI register totalt	214.954	100,0%	190.064	100,0%	597.084	2,78	519.364	2,73	kr 14.527.379.662	kr 12.048.466.548







### **For yderligere oplysninger kontakt venligst:**

Nordisk Salgsdirektør, Bo Rasmussen, tlf. +45 26 33 25 34.

### **Om Experian**

Vi er verdens førende leverandør af data, analyser og statistiske modeller, der leverer data og analyseværktøjer til kunder i hele verden. Vi hjælper virksomheder med at styre kreditrisiko, forebygge svindel, målrette markedsføring og automatisere beslutningsprocesser. Vi hjælper også privatpersoner med at kende deres kreditværdighed og beskytte sig mod identitetstyveri. I 2019, blev vi for sjette år i træk udnævnt af Forbes magazine som én af verdens mest innovative virksomheder.

Vi beskæftiger omkring 17.800 mennesker i 45 lande. Vores hovedkontor ligger i Dublin, Irland, med operative hovedkvarterer i Nottingham (UK), Californien (USA) og São Paulo (Brasilien).

Experian plc er noteret på London Stock Exchange (EXPN), og er en del af FTSE 100-indekset. Den samlede omsætning for finansåret der sluttede 31. marts 2019, var 5,1 mia. \$.

Læs mere her: <http://www.experian.dk/>

